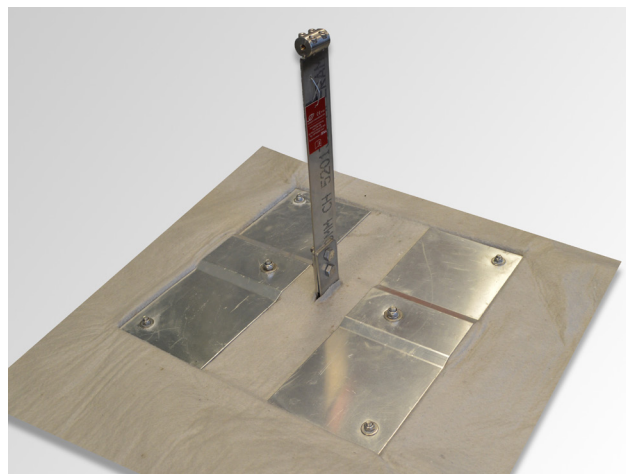


# OPTIGRÜN OPTISAFE ALS-9

## Absturzsicherung

Nach DIN EN 795:2012 Typ -E+C sowie DIN CEN/TS 16415:2013 Typ E+C seilgeführtes Rückhaltesystem mit durch Auflast gehaltene Pfosten, parallel zum Dachrand verlaufend, zur Sicherung mit PSAGa bei Wartungs-, Pflege- und Instandhaltungsarbeiten.  
 Vliesgröße 9 m<sup>2</sup> (3 x 3 m), Mindestauflast 160 kg/m<sup>2</sup>; keine Ausschnitte im Vlies möglich. Wenn weniger Platz auf dem Dach verfügbar ist, wird dieses Produkt eingesetzt.



<b>Grund- und Gegenplatten</b>	Aluminium natur, 2 mm
<b>Pfosten</b>	Edelstahl V2A, 3 mm
<b>Seilklemme</b>	Edelstahl V2A, mit Pfosten verschweißt
<b>Eckelement</b>	Edelstahl V2A, zum bauseitigen Anschrauben. Wird in eigener Verpackung geliefert.
<b>Sicherheitsvlies</b>	100 % PP, 3,0 x 3,0 m
<b>Menge/Liefereinheit</b>	1 vormontiertes Set, bestehend aus Grundplatte mit Pfosten, Sicherheitsvlies inkl. erforderliche 12 Stück RS-Matten mit je 1,2 x 0,75 m, für gesamt ca. 9,0 m <sup>2</sup> .
<b>Lieferform</b>	gemäß Bestellumfang einzeln verpackte Sets auf Palette(n)
<b>Liefergewicht</b>	ca. 23,0 kg/Set auf Palette

### Einsatzbereich

Seilsystempfosten gemäß DIN EN 795:2012 Typ E+C und DIN CEN/TS 16415:2013 Typ E+C zum Anschlagen einer persönlichen Schutzausrüstung (PSAGa) mit Karabiner am Edelstahlseil, auf begrünten oder bekiesten Dachflächen bis 5° Dachneigung. In Verbindung mit dem speziellen, beschriebenen Schichtaufbau zur Absturzsicherung bei Wartungs-, Pflege- und Instandhaltungsarbeiten an Stellen mit eingeschränktem Bauraum. Kann mit Optisafe ALS-16 kombiniert werden.  
**Zugelassen für 2 Personen pro Seilsystem**

### Sonder-Schichtaufbau

- 1,0 cm dicke Rutschsicherungsmatte zur Fixierung des Sicherheitsvlies.
- Optisafe Set ALS-9
- 40 Stück Beton-Rasengittersteine 60 x 40 x 8 cm, bündig verfüllt mit Kies 16/22 bis 16/32 oder Substrat. (Auflastmaterial ist nicht im Lieferumfang enthalten)

### Besondere Eigenschaften

- Pfostenhöhe 40 cm.
- Sicherheitsvlies UV stabilisiert, Lebensdauer eingebaut mind. 25 Jahre.
- Keine Durchdringung der Dachabdichtung notwendig.
- Jeder Pfosten als ganzes Einbauset komplett vormontiert für einfachste Montage.
- Minimale Spannweite 2,0 m, maximale Spannweite 8,0 m.

Bei den obengenannten Daten handelt es sich um Richtwerte, die unter Laborbedingungen erzielt wurden. Die Werte unterliegen einer gewissen Fertigungstoleranz. Die in dieser Produktinformation enthaltenen Daten entsprechen dem technischen Wissen von Optigrün z.Zt. ihrer Herausgabe. Es bleibt Optigrün vorbehalten, sie zu gegebenem Zeitpunkt entsprechend neueren Erkenntnissen zu ergänzen und zu ändern, sowie die genannten Eigenschaften zu modifizieren. Keine Haftung für Druckfehler.

### Optigrün international AG

Am Birkenstock 15 – 19, 72505 Krauchenwies-Göggingen  
 Tel. +49 7576 772-0, Fax +49 7576 772-299, info@optigruen.de

### Optigrün Niederlassung Österreich

Landstraßer Hauptstraße 71/2, 1030 Wien  
 Tel. +43 1 71728-417, Fax +43 1 71728-110, info@optigruen.at

