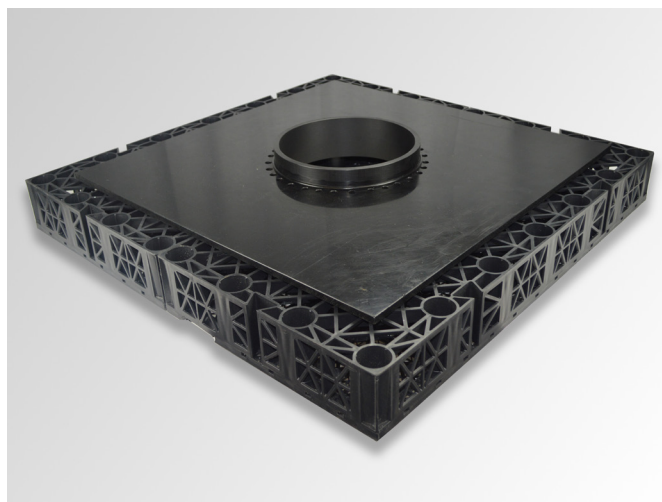


OPTIGRÜN LVP

Lastverteilungsplatte

Als Lastverteilungsplatte für die Optigrün-Systemlösung „Verkehrsdach mit Kontrollschacht“.
Inklusive 0,5 m² Optigrün-Wasser-Retentionsbox WRB 85v mit entsprechendem Ausschnitt.



Material	HDPE (Lastverteilungsplatte) PP (WRB 85v)
Farbe	schwarz
Abmessung	Lastverteilungsplatte: Länge: 600 mm Breite: 600 mm Höhe: 70 mm Durchmesser Rohr: 225 mm / 209 mm (außen/innen) WRB 85v: Länge: 708 mm Breite: 708 mm Höhe: 85 mm
Gewicht	Lastverteilungsplatte: ca. 3,5 kg WRB 85v mit Ausschnitt: ca. 4,0 kg
Menge/Liefereinheit	je nach Bestellumfang
Lieferform	gemäß Bestellumfang als Paketversand oder auf Europalette per Spedition
Liefergewicht	ca. 7,5 kg/Stück

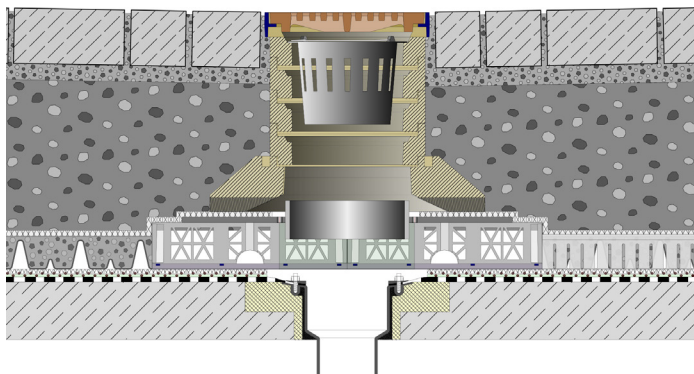
Einsatzbereich

- Bei der Optigrün-Systemlösung „Verkehrsdach mit Kontrollschacht“, z.B. innerhalb des Optigrün-Bautenschutz- und Dränelements FKD 60BU
- Kann mit beliebigen Schächten und Aufsätzen kombiniert werden (Innendurchmesser > 225 mm)
- Nicht geeignet für Unterdruckentwässerung

Besondere Eigenschaften

- 100 % HDPE
- Inklusive 0,5 m² Optigrün-Wasser-Retentionsbox WRB 85v mit entsprechendem Ausschnitt
- Speziell für Verkehrsdächer geeignet
- Geeignet für LKW-Verkehr

Querschnitt Optigrün-Systemlösung „Verkehrsdach mit Kontrollschacht“



Bei den obengenannten Daten handelt es sich um Richtwerte, die unter Laborbedingungen erzielt wurden. Die Werte unterliegen einer gewissen Fertigungstoleranz. Die in dieser Produktinformation enthaltenen Daten entsprechen dem technischen Wissen von Optigrün z.Zt. ihrer Herausgabe. Es bleibt Optigrün vorbehalten, sie zu gegebenem Zeitpunkt entsprechend neueren Erkenntnissen zu ergänzen und zu ändern, sowie die genannten Eigenschaften zu modifizieren. Keine Haftung für Druckfehler.

Optigrün international AG

Am Birkenstock 15 – 19, 72505 Krauchenwies-Göggingen
Tel. +49 7576 772-0, Fax +49 7576 772-299, info@optigruen.de

Optigrün Niederlassung Österreich

Landstraßer Hauptstraße 71/2, 1030 Wien
Tel. +43 1 71728-417, Fax +43 1 71728-110, info@optigruen.at

