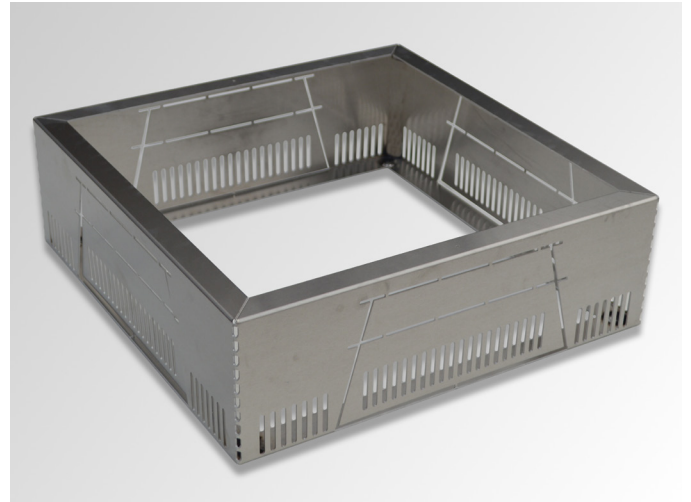


OPTIGRÜN TAR 250

Triangel-Ableitrinne-Schacht Bodenteil

Zum Freihalten von Dachabläufen mit vier Anschlussmöglichkeiten der TAR 80/250 oder TAR 120/250.



| | |
|----------------------------|---|
| Material | Aluminium |
| Farbe | Aluminium natur |
| Materialstärke | 2,0 mm |
| Abmessung | Länge: 440 mm Breite: 440 mm Höhe: 140 mm Auflageschenkel 30 mm |
| Menge/Liefereinheit | 1 Schachtbodenteil ohne Deckel |
| Packmaß | 1 Karton ca. 50 x 50 x 20 cm |
| Lieferform | Kleinmengen gebündelt per Paketdienst, größere Mengen auf Palette per Spedition |
| Liefergewicht | ca. 3,0 kg / Stück |

Einsatzbereich

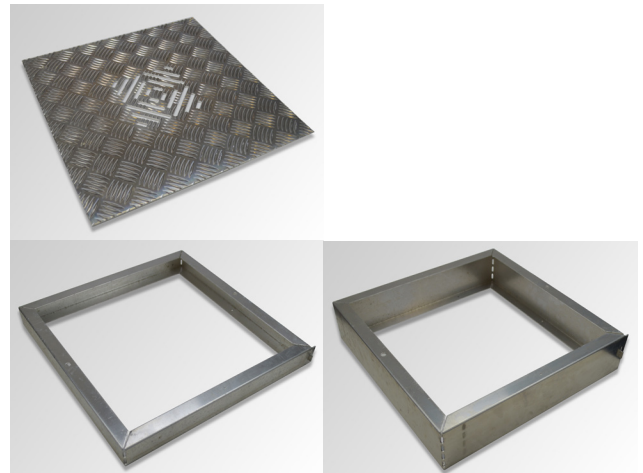
- Kontrollschacht für Druckentwässerung.

Besondere Eigenschaften

- Je 4 Anschlussmöglichkeiten für TAR Ableitrinne 250 Höhe 80 und 120 (Ausbrüche vorperforiert).

Zubehör

- Deckel (Art.-Nr. 14829) verschraubt, mit Öffnungen zur Oberflächenentwässerung, Material: Alu-Riffelblech, 3,5/5,0 mm
- Aufstockelemente
50 mm hoch (Art.-Nr. 14834)
100 mm hoch (Art.-Nr. 14876)



Bei den obengenannten Daten handelt es sich um Richtwerte, die unter Laborbedingungen erzielt wurden. Die Werte unterliegen einer gewissen Fertigungstoleranz. Die in dieser Produktinformation enthaltenen Daten entsprechen dem technischen Wissen von Optigrün z.Zt. ihrer Herausgabe. Es bleibt Optigrün vorbehalten, sie zu gegebenem Zeitpunkt entsprechend neueren Erkenntnissen zu ergänzen und zu ändern, sowie die genannten Eigenschaften zu modifizieren. Keine Haftung für Druckfehler.

Optigrün international AG

Am Birkenstock 15 – 19, 72505 Krauchenwies-Göggingen
Tel. +49 7576 772-0, Fax +49 7576 772-299, info@optigruen.de

Optigrün Niederlassung Österreich

Landstraßer Hauptstraße 71/2, 1030 Wien
Tel. +43 1 71728-417, Fax +43 1 71728-110, info@optigruen.at