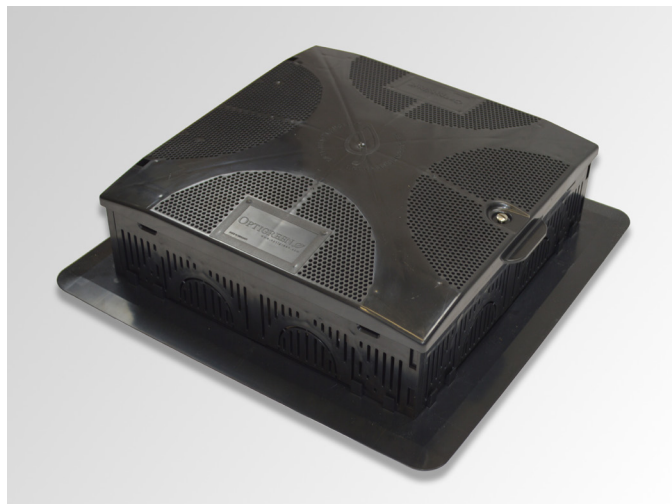


OPTIGRÜN TKS Plus

Triangel-Kombi-Schacht

Bestehend aus Bodenteil, Seitenteil und verschließbarem Deckel zum Einsatz bei Dachbegrünungen zur Revisionierung von Dachabläufen.



| | |
|---|--|
| Material | Recyclingkunststoff (ABS) |
| Farbe | schwarz |
| Abmessung | Querschnitt Schacht: 37,0 x 37,0 cm Aufstandsfläche Boden: 47,0 x 47,0 cm Höhe: mind. 11,0 cm (in 10,0 cm Schritten erhöhbar, max. Höhe 80,0 cm) |
| Schachtbodenöffnung | Durchmesser 30,0 cm |
| UV-Beständig | ja |
| Druckfestigkeit Kunststoffdeckel | ca. 150,0 kg |
| Menge/Liefereinheit | 1 Karton á 6 Schächte oder 1 Palette á 16 Kartons (96 Schächte) |
| Packmaß | Karton ca. 50 x 50 x 35 cm Palette ca. 120 x 80 x 180 cm |
| Lieferform | gemäß Bestellumfang als Paketversand, oder auf Palette per Spedition |
| Liefergewicht | ca. 2,4 kg / Stück ca. 14,4 kg / Karton ca. 270,0 kg / Palette |

Einsatzbereich

- Vielseitig einsetzbarer Kontrollschacht über Dachabläufen bei begrünter oder bekiester Dachflächen zur Revisionierung des Dachablaufs.
- Nicht geeignet für eine Dauerbeanspruchung innerhalb von Gehbelägen.
- Angaben zur Entwässerungsleistung siehe Datenblätter Triangel Wasserleitsystem und FKD-Drainelemente.

Besondere Eigenschaften

- UV beständig, unempfindlich gegen Huminsäuren
- Schachtbodenöffnung Ø 30 cm
- Druckfestigkeit Kunststoffdeckel ca. 150 kg
- Schachtwände und -deckel mit Einlaufschlitzen
- In Schritten von 100 mm aufstockbar, max. Höhe 800 mm
- Anschlussmöglichkeit für 8 Stränge Triangel-Wasserleitprofil-Plus (2 je Seite)
- Geeignet für Freispiegelentwässerungen
- Auch mit geschlitztem Aluminium-Riffelblechdeckel lieferbar
- Sonderzubehör: Bodenplatte mit Staureglerführung für Anstaubewässerung

Bei den obengenannten Daten handelt es sich um Richtwerte, die unter Laborbedingungen erzielt wurden. Die Werte unterliegen einer gewissen Fertigungstoleranz. Die in dieser Produktinformation enthaltenen Daten entsprechen dem technischen Wissen von Optigrün z.Zt. ihrer Herausgabe. Es bleibt Optigrün vorbehalten, sie zu gegebenem Zeitpunkt entsprechend neueren Erkenntnissen zu ergänzen und zu ändern, sowie die genannten Eigenschaften zu modifizieren. Keine Haftung für Druckfehler.

Optigrün international AG

Am Birkenstock 15 – 19, 72505 Krauchenwies-Göggingen
Tel. +49 7576 772-0, Fax +49 7576 772-299, info@optigruen.de

Optigrün Niederlassung Österreich

Landstraßer Hauptstraße 71/2, 1030 Wien
Tel. +43 1 71728-417, Fax +43 1 71728-110, info@optigruen.at

