

DACHABLÄUFE UND ABLAUFDROSSELN

Eine Ablaufdrossel ist für die korrekte Funktionsweise eines Retentionsdaches unbedingt notwendig. Deshalb muss bereits in der Planungsphase darauf geachtet werden, dass Dachabläufe eingesetzt werden, zu denen eine Drossellösung verfügbar ist. Vorhandenen Notabläufe oder -überläufe sind bauseits auf die entsprechende Retentionshöhe anzupassen, d.h. entsprechend der verwendeten Wasser-Retentionsbox (WRB) einzubauen.

Für folgende Dachabläufe der Firma ACO Passavant GmbH bietet Optigrün die passende Ablaufdrossel an. Diese Drosseln werden auf den vorgegebenen Drosselabfluss und die maximale Anstauhöhe aus der objektbezogenen Optigrün RWS-Berechnung oder der Berechnung eines Fachplaners eingestellt. Die Lieferung der Drossel erfolgt nur in Kombination mit dem kompletten Optigrün-Systemaufbau.

Der Bezug des Dachablaufes erfolgt über den Dachablaufhersteller /Baustoffhändler. Die Dachabläufe sind nach Vorgaben des Herstellers einzubauen.

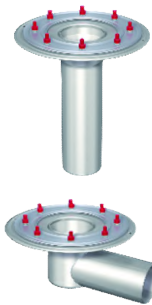
[Weitere Informationen und Zubehör](#)

Die Bohrungen in der Ablaufdrossel werden von Optigrün gemäß Berechnungen und Freigabe objektspezifisch dimensioniert. Die Lieferung erfolgt durch Optigrün.

FLACHDACHABLÄUFE

Zur Haupt- und Notentwässerung einsetzbar

Flachdachablauf Spin



- Aus Edelstahl, Werkstoff 1.4301
- Für ein- bzw. zweiteilige Abläufe
- Mit Pressdichtungsflansch
- Optional mit Dämmung

Unterteil mit Stutzenneigung: 90°
Nennweite DN 70, 100 und 125

ACO Art-Nr.:

0174.47.15, 0174.47.16, 0174.47.17

Unterteil mit Stutzenneigung: 1,5°
Nennweite DN 70, 100 und 125

ACO Art-Nr.:

0174.48.03, 0174.48.04, 0174.48.11

ABLAUFDROSSEL

Optigrün-Ablaufdrossel ASF

- Für die Verwendung im Unterteil

Nennweiten DN 70, 100 und 125

Optigrün Art.Nr.:

DN 70	10502
DN 100	10503
DN 125	10504



Optigrün-Ablaufdrossel AGE

Passend für Abläufe mit Nennweite DN 70/100 oder DN 125/150

Optigrün Art.Nr.:

DN 70/100	10510
DN 125/150	10511



Flachdachablauf Passavant Spin

- Aus Gusseisen
- Sicherer Brandschutz
- Für ein- bzw. zweiteilige Abläufe
- Mit Pressdichtungsflansch
- Optional mit Dämmung

Ablaufkörper mit Stutzenneigung: 90°
Nennweite DN 70, 100, 125 und 150

ACO Art-Nr.:

7033.10.12, 7034.10.12
7035.10.12, 7036.10.12

Ablaufkörper mit Stutzenneigung 0°
Nennweite DN 70 und 100

ACO Art-Nr.:

7053.11.12, 7054.11.12

Oberteil zum Ablaufkörper mit Stutzenneigung 90°
Passend für Ablaufkörper mit Nennweite DN 70/100 oder DN 125/150

ACO Art-Nr.:

7047.10.22, 7044.10.22



DACHABLÄUFE UND ABLAUFDROSSELN

Eine Ablaufdrossel ist für die korrekte Funktionsweise eines Retentionsdaches unbedingt notwendig. Deshalb muss bereits in der Planungsphase darauf geachtet werden, dass Dachabläufe eingesetzt werden, zu denen eine Drosselösung verfügbar ist. Vorhandenen Notabläufe oder -überläufe sind bauseits auf die entsprechende Retentionshöhe anzupassen, d.h. entsprechend der verwendeten Wasser-Retentionsbox (WRB) einzubauen.

Für folgende Dachabläufe der Firma Karl Grumbach GmbH & Co. KG bietet Optigrün die passende Ablaufdrossel an. Diese Drosseln werden auf den vorgegebenen Drosselabfluss und die maximale Anstauhöhe aus der objektbezogenen Optigrün RWS-Berechnung oder der Berechnung eines Fachplaners eingestellt. Die Lieferung der Drossel erfolgt nur in Kombination mit dem kompletten Optigrün-Systemaufbau.

Der Bezug des Dachablaufes erfolgt über den Dachablaufhersteller /Baustoffhändler. Die Dachabläufe sind nach Vorgaben des Herstellers einzubauen.

[Weitere Informationen und Zubehör](#)

Die Bohrungen in der Ablaufdrossel werden von Optigrün gemäß Berechnungen und Freigabe objektspezifisch dimensioniert. Die Lieferung erfolgt durch Optigrün.

DACH-GULLYS

Universal-Gully

- Aus PUR
- Mit Klemmflansch und Kombi-Dichtung

Universal-Gully senkrecht
Nennweite DN 70, 100 und 125

Grumbach Art.-Nr.:

Ohne Heizung	2102, 2104, 2106
Mit Heizung	2122.2, 2124.2, 2126.2



Universal-Gully waagrecht
Nennweite DN 70, 100 und 125

Grumbach Art.-Nr.:

Ohne Heizung	2111, 2114, 2116
Mit Heizung	2132.2, 2134.2, 2136.2



Aufstockelement

Nennweite DN 125, passend für Universal-Gully mit Nennweiten DN 70, 100 und 125
Für Dämmstoffstärken 16, 23 und 35 mm

Grumbach Art.-Nr.:

2181, 2183, 2185



ABLAUFDROSSEL

Optigrün-Ablaufdrossel GDU

Passend für Gullys mit Nennweite DN 70, 100 und 125

Optigrün Art.-Nr.:

31275



Optigrün-Ablaufdrossel GDA

- Für die Verwendung im Aufstockelement

Passend für Aufstockelement mit Nennweite DN 125

Optigrün Art.-Nr.:

31276



Optigrün-Ablaufdrossel GDK

Passend für Gullys mit Nennweite DN 70, 100 und 125 und Aufstockelement mit Nennweite DN 125

Optigrün Art.-Nr.:

31248



Kompakt-Kragen-Gully

- Aus PUR
- Mit Klebekragen

Kompakt-Kragen Gully senkrecht
Nennweite DN 70, 100 und 125

Grumbach Art.-Nr.:

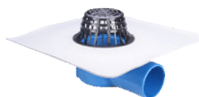
Ohne Heizung	3102, 3104, 3106
Mit Heizung	3122.2, 3124.2, 3126.2



Kompakt-Kragen-Gully waagrecht
Nennweite DN 70, 100 und 125

Grumbach Art.-Nr.:

Ohne Heizung	3112, 3114, 3115
Mit Heizung	3132.2, 3134.2, 3136.2



Aufstockelement

Nennweite DN 125, passend für Kompakt-Kragen-Gully mit Nennweiten DN 70, 100 und 125, mit Rückstaudichtung
Für Dämmstoffstärken 16, 23 und 35 mm

Grumbach Art.-Nr.:

3181, 3183, 3185



ATTIKA-GULLY

Attika-Flachgully



- Aus PUR
- Kurze oder lange Version
- Mit Klebekragen

Nennweite DN 70 und 100

Grumbach Art-Nr.:

Kurze Version	3441, 3443
Lange Version	3441.L, 3443.L

ABLAUFDROSSEL

Optigrün-Ablaufdrossel GDK



Passend für Gullys mit Nennweite DN 70 und 100

Optigrün Art.Nr.:

31248

DACHABLÄUFE UND ABLAUFDROSSELN

Eine Ablaufdrossel ist für die korrekte Funktionsweise eines Retentionsdaches unbedingt notwendig. Deshalb muss bereits in der Planungsphase darauf geachtet werden, dass Dachabläufe eingesetzt werden, zu denen eine Drossellösung verfügbar ist. Vorhandenen Notabläufe oder -überläufe sind bauseits auf die entsprechende Retentionshöhe anzupassen, d.h. entsprechend der verwendeten Wasser-Retentionsbox (WRB) einzubauen.

Für folgende Dachabläufe der Firma LOROWERK K. H. Vahlbrauk GmbH & Co. KG bietet Optigrün die passende Ablaufdrossel an. Diese Drosseln werden auf den vorgegebenen Drosselabfluss und die maximale Anstauhöhe aus der objektbezogenen Optigrün RWS-Berechnung oder der Berechnung eines Fachplaners eingestellt. Die Lieferung der Drossel erfolgt nur in Kombination mit dem kompletten Optigrün-Systemaufbau.

Der Bezug des Dachablaufes erfolgt über den Dachablaufhersteller /Baustoffhändler. Die Dachabläufe sind nach Vorgaben des Herstellers einzubauen.

[Weitere Informationen und Zubehör](#)

Die Bohrungen in der Ablaufdrossel werden von Optigrün gemäß Berechnungen und Freigabe objektspezifisch dimensioniert. Die Lieferung erfolgt durch Optigrün.

DACH

FLACHDACHABLÄUFE - Grundkörper



LORO-X DRAINLET® Serie 84

- Ein- bzw. zweiteilige Abläufe

Grundeinheit
Nennweite DN 50, 70, 100 und 125
LORO Art.-Nr.:

Ohne Wärmedämmung	21901X
Mit Wärmedämmung	21902X



Untereinheit
Nennweite DN 50, 70, 100 und 125
LORO Art.-Nr.:

Ohne Wärmedämmung	21991X
Mit Wärmedämmung	21992X
Mit Wärmedämmung und Heizung	21993X

ABLAUFDROSSEL



Optigrün-Ablaufdrossel LORO Dach

- Für die Verwendung auf Grundeinheit oder Untereinheit

Nennweiten DN 70, 100 und 125
Optigrün Art.-Nr.:

Ablaufdrossel	31404
Anstaurohr	31405



Optigrün-Ablaufdrossel LORO Drosselrohr

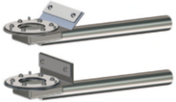
- Für die Verwendung in der Untereinheit

Nennweiten DN 70 und 100
Optigrün Art.-Nr.:

31406


ATTIKA

ATTIKAABLÄUFE - Grundkörper




LORO-X RAINSTAR® Standard Serie 79
Nennweite DN 50, 70 und 100
LORO Art.-Nr.:

Flansch 45°	13700X
Flansch 90°	13720X



LORO-X RAINSTAR® Distant Serie 88
Nennweite DN 50, 70 und 100
LORO Art.-Nr.:

13900X



LORO-X RAINSTAR® 55 mm Serie 89
Nennweite DN 70 und 100
LORO Art.-Nr.:

Flansch 45°	13600X
Flansch 90°	13620X

ABLAUFDROSSEL



Optigrün-Ablaufdrossel LOR Attika

Passend für Abläufe mit Nennweiten DN 50 bis DN 100
Optigrün Art.-Nr.:

Ablaufdrossel	31402
Anstaurohr	31403

Grundkörper



**LORO-X
Flachdachdurchführung mit
Wärmedämmung und Sperrflansch**

- Für WU-Beton

Nennweite DN 70 und 100

LORO Art.-Nr.:

19480X



**LORO-X
Rohr-Wand und Deckendurchführung**

- Für WU-Beton

Nennweite DN 70 und 100

LORO Art.-Nr.:

18130X

ABLAUFDROSSEL



**Optigrün-Ablaufdrossel LORO
Drosselrohr**

Nennweiten DN 70 und 100

Optigrün Art.-Nr.:

31406

X = Artikelendziffer für Nennweite

.050X = DN 50
.100X = DN 100

.070X = DN 70
.125X = DN 125

DACHABLÄUFE UND ABLAUFDROSSELN

Eine Ablaufdrossel ist für die korrekte Funktionsweise eines Retentionsdaches unbedingt notwendig. Deshalb muss bereits in der Planungsphase darauf geachtet werden, dass Dachabläufe eingesetzt werden, zu denen eine Drossellösung verfügbar ist. Vorhandenen Notabläufe oder -überläufe sind bauseits auf die entsprechende Retentionshöhe anzupassen, d.h. entsprechend der verwendeten Wasser-Retentionsbox (WRB) einzubauen.

Für folgende Dachabläufe der Firma Sita Bauelemente GmbH bietet Optigrün die passende Ablaufdrossel an. Diese Drosseln werden auf den vorgegebenen Drosselabfluss und die maximale Anstauhöhe aus der objektbezogenen Optigrün RWS-Berechnung oder der Berechnung eines Fachplaners eingestellt. Die Lieferung der Drossel erfolgt nur in Kombination mit dem kompletten Optigrün-Systemaufbau.

Der Bezug des Dachablaufes erfolgt über den Dachablaufhersteller /Baustoffhändler. Die Dachabläufe sind nach Vorgaben des Herstellers einzubauen.

[Weitere Informationen und Zubehör](#)

Die Bohrungen in der Ablaufdrossel werden von Optigrün gemäß Berechnungen und Freigabe objektspezifisch dimensioniert. Die Lieferung erfolgt durch Optigrün.

DACHGULLYS

Zur Hauptentwässerung bei größeren genutzten und ungenutzten, flachen und flach geneigten Dachflächen

SitaStandard

- Aus Polyurethan

Senkrecht

Nennweite DN 70, 100, 125, 150 und 200

Sita Art-Nr.:

Ohne Heizung	1002xx, 1004xx, 1006xx, 1008xx, 1010xx
Mit Heizung	1003xx, 1005xx, 1007xx, 1009xx, 1011xx



Abgewinkelt

Nennweite DN 70, 100 und 125

Sita Art-Nr.:

Ohne Heizung	1014xx, 1016xx, 1018xx
Mit Heizung	1015xx, 1017xx, 1019xx



Aufstockelement

Für Dämmstoffstärken 60 - 520 mm

Sita Art-Nr.:

1025xx, 1026xx, 1050xx



SitaMulti

- Zum vorbeugenden Brandschutz
- Aus Gusseisen
- Mit Schraubflansch

Nennweite DN 80, 100, 125 und 150

Sita Art-Nr.:

400399, 400499, 400699, 400899



Aufstockelement

Für Dämmstoffstärken 80 - 300 mm

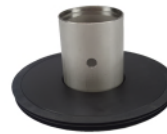
Sita Art-Nr.:

402799



ABLAUFDROSSEL

Optigrün-Ablaufdrossel SMR



Passend für Abläufe mit Nennweiten DN 70 bis DN 200

Optigrün Art.Nr.:

15072

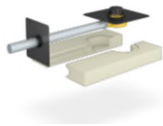
DACH

xx = Artikelendziffer für Wunschanschlussmanschette
 00 = Bitumen (Elastomerbitumen, vlieskaschierte Manschette)
 10 = PVC weich (PVC-hellgrau)

Gemäß DIN 1986-100, Pkt. 6.3.4 sollte eine Begleitheizung installiert werden, wenn Eis und Schnee Abläufe, innenliegende Dachrinnen und Leitungen blockieren können und dadurch das Eindringen von Wasser in das Gebäude möglich oder die Standsicherheit der Dachkonstruktion gefährdet sein kann.

ATTIKAGULLY

Zur Hauptentwässerung bei größeren genutzten und ungenutzten, flachen und flach geneigten Dachflächen



Sitaldra

- Entwässerungsset

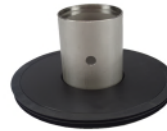
Nennweite DN 70

Sita Art-Nr.:

Polyurethandämmkörper	1073xx
Mineralwolledämmkörper	1083xx

ABLAUFDROSSEL

Optigrün-Ablaufdrossel SMR



Passend für Abläufe mit Nennweiten DN 70 bis DN 200

Optigrün Art.Nr.:

15072

xx = Artikelendziffer für Wunschanschlussmanschette
00 = Bitumen (Elastomerbitumen, vlieskaschierte Manschette)
10 = PVC weich (PVC-hellgrau)

KONTROLLSCHÄCHTE UND ABLAUFDROSSELN

Eine Ablaufdrossel ist für die korrekte Funktionsweise eines Retentionsdaches unbedingt notwendig. Deshalb muss bereits in der Planungsphase darauf geachtet werden, dass eine Drosselösung verfügbar ist. Vorhandenen Notabläufe oder -überläufe sind bauseits auf die entsprechende Retentionshöhe anzupassen, d.h. entsprechend der verwendeten Wasser-Retentionsbox (WRB) einzubauen.

Für den Einsatz in Aufkantungungen von Tiefgaragendächern bietet Optigrün einen Kontrollschacht sowie die passenden Ablaufdrossel an. Diese Drosseln werden auf den vorgegebenen Drosselabfluss und die maximale Anstauhöhe aus der objektbezogenen Optigrün RWS-Berechnung oder der Berechnung eines Fachplaners eingestellt. Die Lieferung der Drossel erfolgt nur in Kombination mit dem kompletten Optigrün-Systemaufbau.

Der Bezug des Rohrübergabe-Randkontrollschachtes erfolgt über Optigrün. Der Schacht ist nach Vorgaben des Herstellers einzubauen und fachgerecht in einer Aufkantung einzudichten.

[Weitere Informationen und Zubehör](#)

Die Bohrungen in der Ablaufdrossel werden von Optigrün gemäß Berechnungen und Freigabe objektspezifisch dimensioniert. Die Lieferung erfolgt durch Optigrün.

DACHKANTE

KONTROLLSCHACHT



Optigrün-Rohrübergabe-Randkontrollschacht RSA 54R

- in Aufkantungungen von Tiefgaragendächern

Rohranschluss für zwei Rohre DN 110 (KG-Rohr DN/OD 110)

Optigrün Art.-Nr.:

31920

ABLAUFDROSSEL



Optigrün-Ablaufdrossel RDA 110

- Ablaufdrosselset aus 2 Drosselrohren inklusive passender Dichtungen

Passend für Optigrün-Rohrübergabe-Randkontrollschacht RSA 54R.

Optigrün Art.-Nr.:

15234