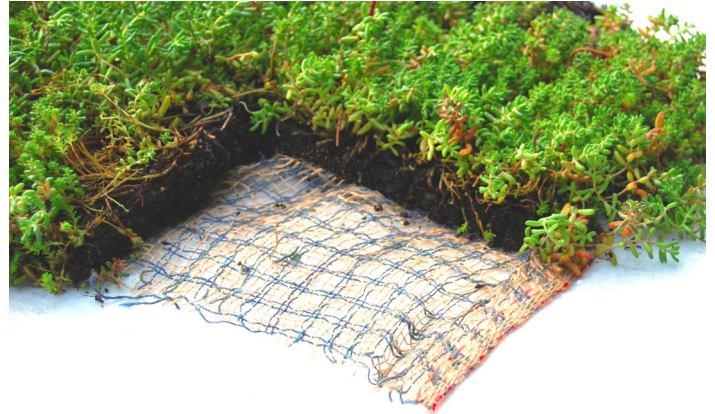


OPTIGRÜN SM/G 20

Vegetationsmatte

Optigrün-Vegetationsmatte auf Gewebeträger vorkultiviert mit Sedum-Moos.



Material	teilweise verrottbares Gewebe mit Substratauflage und mit fertig kultivierter Sedumvegetation.
Dicke	ca. 1,5 - 2,5 cm
Gewicht wassergesättigt	ca. 15,0 - 25,0 kg/m ²
Zusammensetzung	ca. 10 Sedumarten und Sorten
Lieferform	aufgerollte Matten, Abmessung Standardmatte 1,0 x 2,0 m auf Sonderpalette. Sondergrößen auf Anfrage
Menge/Liefereinheit	gemäß Bestellumfang (bis ca. 30,0 m ² pro Sonderpalette)

Einsatzbereich

- Auf Schrägdach bis max. 20° Dachneigung bei schubsicherem Unterbau.
- In Windsog gefährdeten Bereichen mit mind. 7 cm Schichthöhe.

Besonderheiten

Transportverpackung unmittelbar nach Anlieferung entfernen und auf vorbereiteten Untergrund verlegen. Ausgerollte Matten bei ausreichender Bewässerung und Tageslicht max. 1-2 Wochen lagerfähig.

Bei den obengenannten Daten handelt es sich um Richtwerte, die unter Laborbedingungen erzielt wurden. Die Werte unterliegen einer gewissen Fertigungstoleranz. Die in dieser Produktinformation enthaltenen Daten entsprechen dem technischen Wissen von Optigrün z.Zt. ihrer Herausgabe. Es bleibt Optigrün vorbehalten, sie zu gegebenem Zeitpunkt entsprechend neueren Erkenntnissen zu ergänzen und zu ändern, sowie die genannten Eigenschaften zu modifizieren. Keine Haftung für Druckfehler.

Optigrün international AG

Am Birkenstock 15 – 19, 72505 Krauchenwies-Göggingen
Tel. +49 7576 772-0, Fax +49 7576 772-299, info@optigruen.de

Optigrün Niederlassung Österreich

Landstraßer Hauptstraße 71/2, 1030 Wien
Tel. +43 1 71728-417, Fax +43 1 71728-110, info@optigruen.at

