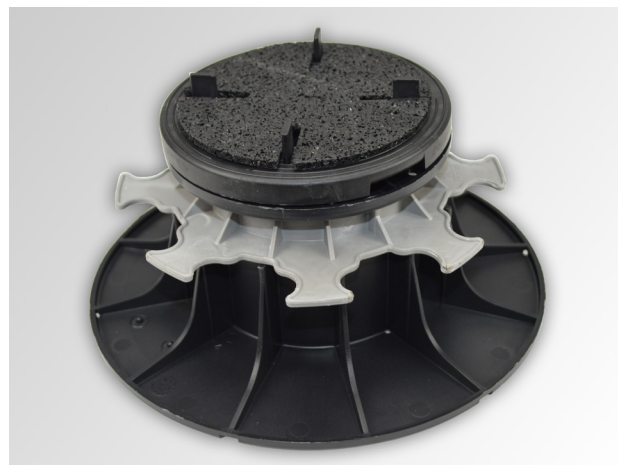


OPTIGRÜN TPL NV

Terrassenplattenlager

Träger und Höhenausgleich mit selbstnivellierendem Kopf bis max. 5% Gefälle für Terrassen im Außenbereich mit 3 mm Fugenkreuz für die Aufnahme von Plattenbelägen (geeignet für alle Beläge aus Stein, Beton oder Keramik). Die Verlegeanleitungen der Keramik-/Feinsteinzeug- und Betonplattenhersteller sind vorrangig zu beachten. Auf allen tragfähigen Untergründen einsetzbar.

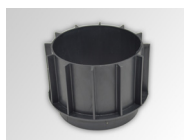


Material	PP-Regenerat verstärkt (Polypropylenregenerat)
Höhe	höhenverstellbar 29 - 39 mm (Art.-Nr. 10929) 55 - 75 mm (Art.-Nr. 10930) 65 - 95 mm (Art.-Nr. 10931) 95 - 155 mm (Art.-Nr. 10932) 155 - 245 mm (Art.-Nr. 10933)
Plattenträger	120 mm Durchmesser (>110 cm ²)
Bodenplatte	>200 mm Durchmesser (>300 cm ²)
Bruchlast	>= 1,0 t / 10.000 N
Liefergewicht	gemäß Bestellumfang
Packmaß	gemäß Bestellumfang
Menge/Liefereinheit	gemäß Bestellumfang
Lieferform	im Karton per Paketdienst, oder auf Europalette per Spedition

Zubehör:



Art.Nr. 10921
10 mm Verlängerung ab TPL NV 29-39 mm einsetzbar



Art.Nr. 10928
60 mm Verlängerung ab TPL NV 65-95 mm einsetzbar

Einsatzbereich

- Träger und Höhenausgleich mit selbstnivellierendem Kopf bis max. 5% Gefälle für Terrassen im Außenbereich mit 3 mm Fugenkreuz für die Aufnahme von Plattenbelägen.

Besondere Eigenschaften

- Höhenverstellbar
- Inkl. Ausgleichspad
- Selbstnivellierender Kopf (bis max. 5% Gefälle)
- 3 mm Fugenkreuz
- Geeignet für alle Beläge aus Stein, Beton oder Keramik. Die Verlegeanleitungen der Keramik-/Feinsteinzeug- und Betonplattenhersteller sind vorrangig zu beachten
- Auf allen tragfähigen Untergründen einsetzbar.
- Recyclebar

Verlegehinweise

Wir empfehlen für den Eck- und Randbereich die Optigrün TPL mit starrem Kopfteil für eine stabile Ausbildung. Der Mengenbedarf ist danach ausgerichtet.

Überschlägiger Mengenbedarf für Bezugsfläche 5 x 5 m

- Verlegeart mit Kreuzfuge bei Plattenformat:

- 30 x 30 cm: 10,44 TPL NV/m²; 2,56 Randabschlussplatten und TPL/m²
- 40 x 40 cm: 5,88 TPL NV/m²; 1,92 Randabschlussplatten und TPL/m²
- 50 x 50 cm: 3,36 TPL NV/m²; 1,44 Randabschlussplatten und TPL/m²
- 60 x 40 cm: 4,0 TPL NV/m²; 1,60 Randabschlussplatten und TPL/m²
- 60 x 60 cm: 5,32 TPL NV/m²; 1,28 Randabschlussplatten und TPL/m²

- Verlegeart mit Versatz/im Verbund: Anzahl an TPL NV mit Faktor 1,5

Bei den obengenannten Daten handelt es sich um Richtwerte, die unter Laborbedingungen erzielt wurden. Die Werte unterliegen einer gewissen Fertigungstoleranz. Die in dieser Produktinformation enthaltenen Daten entsprechen dem technischen Wissen von Optigrün z.Zt. ihrer Herausgabe. Es bleibt Optigrün vorbehalten, sie zu gegebenem Zeitpunkt entsprechend neueren Erkenntnissen zu ergänzen und zu ändern, sowie die genannten Eigenschaften zu modifizieren. Keine Haftung für Druckfehler.

Optigrün international AG

Am Birkenstock 15 – 19, 72505 Krauchenwies-Göggingen
Tel. +49 7576 772-0, Fax +49 7576 772-299, info@optigruen.de

Optigrün Niederlassung Österreich

Landstraßer Hauptstraße 71/2, 1030 Wien
Tel. +43 1 71728-417, Fax +43 1 71728-110, info@optigruen.at

