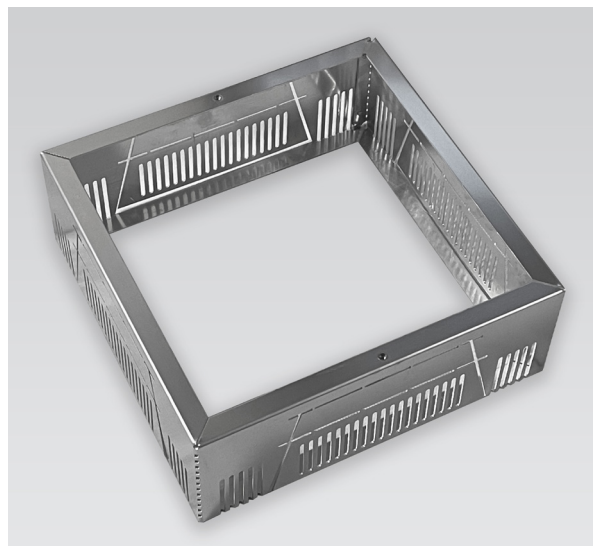


OPTIGRÜN FSA 40U

Unterdruckentwässerungs - Kontrollschacht

Kontrollschacht zur Freihaltung von Dachabläufen mit hoher Entwässerungsleistung. Mit Anschlussmöglichkeiten für Optigrün-Wasserleitrinnen WRA 25-8 oder WRA 25-12.



Material	Aluminium
Farbe	Aluminium Natur
Materialstärke	2 mm
Abmessungen	L 400 x B 400 x H 140 mm in 50 und 100 mm Schritten erhöhbar
Menge/Liefereinheit	Schachtbodenteil ohne Deckel
Lieferform	gemäß Bestellumfang als Paketversand oder auf Europalette per Spedition
Packmaß	gemäß Bestellumfang
Liefergewicht	ca. 1,3 kg/Stück

Einsatzbereich

- Kontrollschacht über Dachabläufen mit hoher Entwässerungsleistung, z.B. bei Unterdruckentwässerungen

Besondere Eigenschaften

- Anschlussmöglichkeiten für 4 Optigrün-Wasserleitrinnen WRA 25-8 oder WRA 25-12
- Einlauföffnungen in den Schachtwänden
- Einnietmuttern zur Befestigung weiterer Schachtkomponenten
- Unempfindlich gegen Huminsäuren
- Kombination mit unterschiedlichen Deckeln möglich
- Weiteres Zubehör separat erhältlich

Bei den obengenannten Daten handelt es sich um Richtwerte, die unter Laborbedingungen erzielt wurden. Die Werte unterliegen einer gewissen Fertigungstoleranz. Die in dieser Produktinformation enthaltenen Daten entsprechen dem technischen Wissen von Optigrün z.Zt. ihrer Herausgabe. Es bleibt Optigrün vorbehalten, sie zu gegebenem Zeitpunkt entsprechend neueren Erkenntnissen zu ergänzen und zu ändern, sowie die genannten Eigenschaften zu modifizieren. Keine Haftung für Druckfehler.

DEUTSCHLAND

Optigrün international AG
Am Birkenstock 15 – 19 | 72505 Krauchenwies-Göggingen
Tel. +49 7576 772-0 | info@optigruen.de

www.optigruen.de

ÖSTERREICH

Optigrün international AG
Landstraßer Hauptstraße 71/2 | 1030 Wien
Tel. +43 1 71728-417 | info@optigruen.at

www.optigruen.at

OPTIGRÜN®
DIE DACHBEGRÜNER

www.optigruen.com