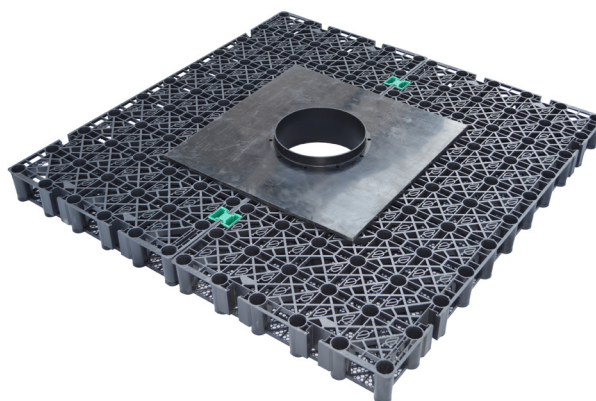


# OPTIGRÜN LVP

## Lastverteilungsplatte

Lastverteilungsplatte zur Verteilung auftretender Lasten durch Kontrollschächte und Aufsätze. Inklusive Wasser-Retentionsbox WRB 95 mit passendem Ausschnitt.



<b>Material</b>	HDPE (Lastverteilungsplatte) PP-Recycling-Regenerat (WRB 95)
<b>Farbe</b>	schwarz
<b>Materialstärke</b>	10 mm (Lastverteilungsplatte)
<b>Abmessungen</b>	Lastverteilungsplatte: L 600 x B 600 x H 70 mm Öffnungsdurchmesser 225 mm/209 mm (außen/innen) Lastverteilungsplatte mit WRB: L 1190 x B 1180 x H 135 mm
<b>Gewicht</b>	ca. 3,5 kg/Stück (Lastverteilungsplatte) ca. 14 kg/Stück (Lastverteilungsplatte mit WRB)
<b>Menge/Liefereinheit</b>	gemäß Bestellumfang
<b>Lieferform</b>	gemäß Bestellumfang auf Europalette per Spedition
<b>Liefergewicht</b>	gemäß Bestellumfang

### Einsatzbereich

- Unter Kontrollschächten und Aufsätzen in Verkehrsflächen

### Besondere Eigenschaften

- Kombinierbar mit beliebigen Schächten und Aufsätzen mit Innendurchmesser > 225 mm und Außendurchmesser < 600 mm
- Geeignet für LKW-Verkehr
- Nicht geeignet für Unterdruckentwässerung

Bei den obengenannten Daten handelt es sich um Richtwerte, die unter Laborbedingungen erzielt wurden. Die Werte unterliegen einer gewissen Fertigungstoleranz. Die in dieser Produktinformation enthaltenen Daten entsprechen dem technischen Wissen von Optigrün z.Zt. ihrer Herausgabe. Es bleibt Optigrün vorbehalten, sie zu gegebenem Zeitpunkt entsprechend neueren Erkenntnissen zu ergänzen und zu ändern, sowie die genannten Eigenschaften zu modifizieren. Keine Haftung für Druckfehler.

#### DEUTSCHLAND

Optigrün international AG  
Am Birkenstock 15 – 19 | 72505 Krauchenwies-Göggingen  
Tel. +49 7576 772-0 | info@optigruen.de

[www.optigruen.de](http://www.optigruen.de)

#### ÖSTERREICH

Optigrün international AG  
Landstraßer Hauptstraße 71/2 | 1030 Wien  
Tel. +43 1 71728-417 | info@optigruen.at

[www.optigruen.at](http://www.optigruen.at)

**OPTIGRÜN**<sup>®</sup>  
DIE DACHBEGRÜNER

[www.optigruen.com](http://www.optigruen.com)