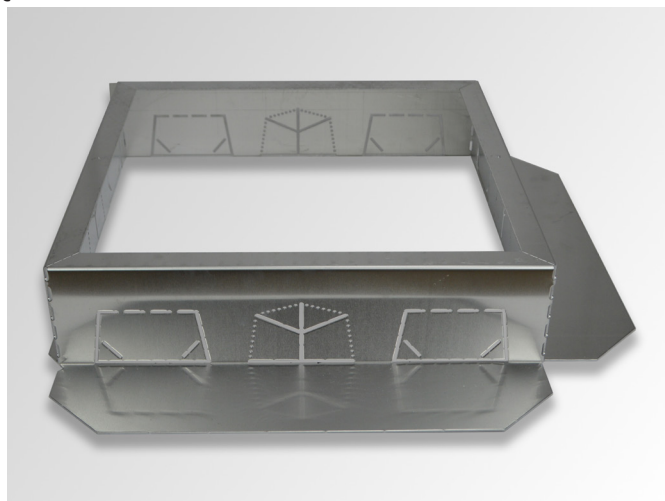


# OPTIGRÜN TMK

## Triangel-Maxi-Kontrollschacht Bodenteil

Zum Einsatz bei Dachbegrünungen auf Abläufen mit hoher Entwässerungsleistung (z.B. Unterdruckentwässerungen). Der Deckel ist separat erhältlich (Artikel 14829).



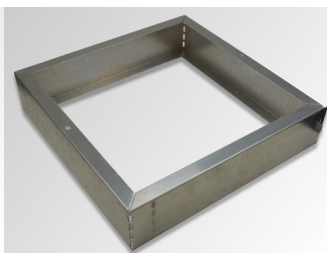
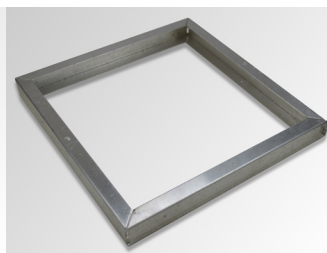
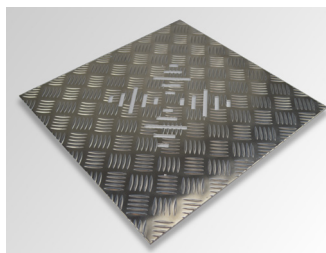
<b>Material</b>	Aluminium
<b>Farbe</b>	Aluminium natur
<b>Materialstärke</b>	2,0 mm
<b>Druckfestigkeit</b>	ca. 150,0 kg
<b>Entwässerungsleistung</b>	max. 24 l/s (bei allseitig angeschlossenen Wasserleitprofilen und 2,0 % Gefälle)
<b>Abmessung</b>	Länge/Breite: 440 x 440 mm Aufstandsfläche Boden: 640 x 640 mm Höhe: mind. 100 mm, in 50 mm und 100 mm Schritten erhöhbar
<b>Menge/Liefereinheit</b>	1 Schachtbodenteil ohne Deckel
<b>Packmaß</b>	1 Karton ca. 70 x 70 x 15 cm
<b>Lieferform</b>	Kleinmengen gebündelt per Paketdienst, größere Mengen auf Palette per Spedition
<b>Liefergewicht</b>	ca. 5,0 kg / Stück
<b>Zubehör</b>	Deckel Art.-Nr. 14829 Aufstockelement 50 mm Art.-Nr. 14834 Aufstockelement 100 mm Art.-Nr. 14876
<b>Liefergewicht</b>	ca. 5,0 kg / Stück

### Einsatzbereich

- Vielseitig einsetzbarer Kontrollschacht über Dachabläufen bei Dachbegrünungen mit hohen Abflussspenden zur Revisionierung des Dachablaufs.

### Besondere Eigenschaften

- Anschlussmöglichkeiten für zwei Triangel-Wasserleitprofil-Plus-Stränge sowie ein Triangel-Sammelkanal-Profil je Seite, in Schritten von 50 mm aufstockbar.
- Schachtdeckel Druckfestigkeit 150 kg, mit Einlaufschlitzen.
- unempfindlich gegen Huminsäuren.
- Entwässerungsleistung: max. 24 l/s (bei allseitig angeschlossenen Wasserleitprofilen und 2% Gefälle)



Bei den obengenannten Daten handelt es sich um Richtwerte, die unter Laborbedingungen erzielt wurden. Die Werte unterliegen einer gewissen Fertigungstoleranz. Die in dieser Produktinformation enthaltenen Daten entsprechen dem technischen Wissen von Optigrün z.Zt. ihrer Herausgabe. Es bleibt Optigrün vorbehalten, sie zu gegebenem Zeitpunkt entsprechend neueren Erkenntnissen zu ergänzen und zu ändern, sowie die genannten Eigenschaften zu modifizieren. Keine Haftung für Druckfehler.

### Optigrün international AG

Am Birkenstock 15 – 19, 72505 Krauchenwies-Göggingen  
Tel. +49 7576 772-0, Fax +49 7576 772-299, info@optigruen.de

### Optigrün Niederlassung Österreich

Landstraßer Hauptstraße 71/2, 1030 Wien  
Tel. +43 1 71728-417, Fax +43 1 71728-110, info@optigruen.at

