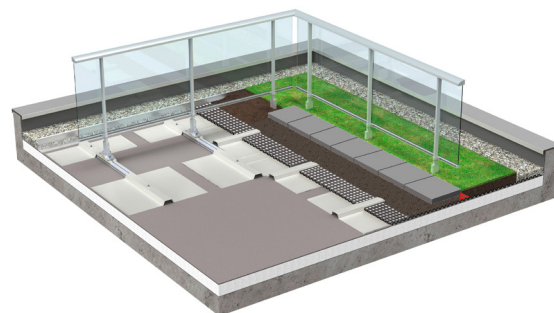


OPTIGRÜN SkyGard

Geländer

Auflastgehaltenes Geländersystem zum Einbau auf Flachdächern mit privater und/oder öffentlicher Personennutzung bis DN 3° mit patentiertem Gelenkfuss zur exakten 3D-Justierung der Geländerpfosten bei unterschiedlichen Gefällesituationen. Das Geländer ist wartungsfrei, d.h. es fallen nach der Montage keine zusätzlichen Kosten durch Inspektionen an.



Material	Aluminium, Zinkdruckguss (Zamac 5)
Lieferform	per Spedition auf Palette
Menge/Liefereinheit	gemäß Bestellumfang

Material

- Gelenkfuss zur Pfostenaufnahme: Zinkdruckguss (Zamac 5)
- Auslegerschiene: Aluminium 200 x 8 x 4,2 cm
- Auflastplatten: Aluminium 40-120 x 94 x 0,2 cm
- Pfosten: Aluminium 100-130 x 4,5 x 2,2 cm
- Handlauf: Aluminium 300 x 5,5 x 3,8 cm bzw. 300 x 9 x 3,8 cm (bei vollflächigen Füllungen)
- Zwischenholme: Aluminium 300 x 3 x 4 cm
- Füllungen: Glas und/oder Aluminium
- Beschichtung: Pulverbeschichtung nach RAL-Farbfächer



Einsatzbereich

Auf begrüntem, bekiestem oder mit Gehbelägen aufgebautem und von Personen genutzten Flachdächern bis DN 3° bei privater oder öffentlicher Nutzung mit Holmlasten von 0,5 oder 1,0 kN/m der folgenden Nutzungskategorien gemäß DIN EN 1991-1-1/NA:

- A, B1, T1, Z (Holmlasten nach innen/außen 0,5/0,5 kN/m)
- B2, B3, C1 bis C4, D, E1.1, E1.2, E2.1, T2 (Holmlasten nach innen/außen 0,5/1,0 kN/m)
- Mindestauflasten: bei 0,5 kN/m = 105 kg/m² und bei 1,0 kN/m = 135 kg/m²

Zubehör

- Notwendige Montage-Kleinteile bzw. Befestigungsmittel
- Türöffnung, Verriegelung mit PZ-Schloss mit Drückergarnitur
- Sockelholm zur Montage an Pfostenhülse.

Besonderer Hinweis

Bei Aufstellung des Geländers direkt am Dachrand ohne eine Attikaufkantung ist für eine stabile, statisch wirksame Randaufkantung mit ca. 1,0 kN/m horizontaler Schubfestigkeit zu sorgen (z.B. aufgeschraubte, wasserdurchlässige Alu-Winkelleiste mit 2-3 mm Blechstärke), idealerweise in der Höhe des geplanten Schichtaufbaus.

Besondere Eigenschaften

- Geländer wartungsfrei, d.h. nach Montage keine zusätzlichen Kosten durch Inspektionen.
- Verstellbarkeit des Gelenkfusses:
 - X-Achse: $-5^\circ < 0^\circ < +5^\circ$
 - Y-Achse: $-3,2^\circ < 0^\circ < +3,2^\circ$
 - Torsion: $-5,2^\circ < 0^\circ < +5,2^\circ$
- Aufstellfläche/Pfosten 184-294 x 94 cm = ggfs. erforderlicher Bauraum
- Baumuster geprüftes Baukastensystem gemäß ETB-Richtlinie E.1
- Keine Durchdringung der Dachabdichtung
- Keine Wärmebrücken
- Keine Körperschallübertragung in die Deckenkonstruktion
- Im Rahmen der statischen Möglichkeiten variable Handlaufhöhen
- Übersteigersicher gemäß Landesbauordnung (LBO)
- Glasfüllungen aus 2-Scheiben Verbundglas (VSG)
- Wahlmöglichkeit zwischen verschiedenen Füllungsvarianten aus Glas oder senkrechten Stäben.

Bei den obengenannten Daten handelt es sich um Richtwerte, die unter Laborbedingungen erzielt wurden. Die Werte unterliegen einer gewissen Fertigungstoleranz. Die in dieser Produktinformation enthaltenen Daten entsprechen dem technischen Wissen von Optigrün z.Zt. ihrer Herausgabe. Es bleibt Optigrün vorbehalten, sie zu gegebenem Zeitpunkt entsprechend neueren Erkenntnissen zu ergänzen und zu ändern, sowie die genannten Eigenschaften zu modifizieren. Keine Haftung für Druckfehler.

Optigrün international AG

Am Birkenstock 15 – 19, 72505 Krauchenwies-Göggingen
Tel. +49 7576 772-0, Fax +49 7576 772-299, info@optigruen.de

Optigrün Niederlassung Österreich

Landstraßer Hauptstraße 71/2, 1030 Wien
Tel. +43 1 71728-417, Fax +43 1 71728-110, info@optigruen.at

