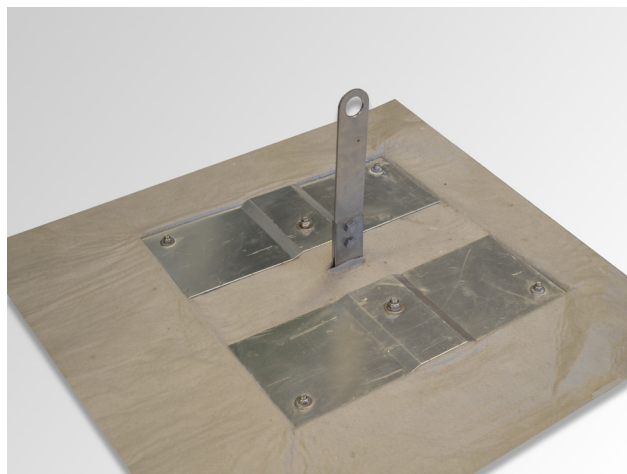


OPTIGRÜN OPTISAFE APS-16

Absturzsicherung

Nach DIN EN 795:2012 Typ E
 Auflastgehaltener Einzelanschlagpunkt zur Sicherung mit PSAGa
 bei Wartungs-, Pflege- und Instandhaltungsarbeiten.
 Vliesgröße 16 m² (4 x 4 m), benötigt eine Auflast von nur
 70 kg/m² trocken, zudem sind Ausschnitte im Vlies möglich.
 Standardprodukt für die meisten Einsatzzwecke.



| | |
|--------------------------------|----------------------------------------------------------------------------------------------|
| Grund- und Gegenplatten | Aluminium natur, 2 mm |
| Pfosten | Edelstahl V2A, 4 mm |
| Anschlagöse | im Pfosten integriert, Ø 30 mm |
| Sicherheitsvlies | 100 % PP, 4,0 x 4,0 m |
| Menge/Liefereinheit | 1 vormontiertes Set, bestehend aus Grundplatte mit Pfosten und Sicherheitsvlies 4,0 x 4,0 m. |
| Lieferform | gemäß Bestellumfang einzeln verpackte Sets auf Palette(n) |
| Liefergewicht | ca. 10,0 kg/Set auf Palette |

Einsatzbereich

Einzelanschlagpunkt gemäß DIN EN 795:2012, Typ E zum Anschlagen einer pers. Schutzausrüstung (PSAGa) mit Karabiner an Öse, auf begrüntem oder bekiestem Dachflächen bis DN 5°. In Verbindung mit einem vom Hersteller freigegebenen Schichtaufbau zur Absturzsicherung bei Wartungs-, Pflege- und Instandhaltungsarbeiten.

Zugelassen für je 1 Person pro Anschlagpunkt

Besondere Eigenschaften

- Standard-Pfostenhöhe 25 cm, Sonder-Pfostenhöhe 40 cm.
 - Sicherheitsvlies UV stabilisiert, Lebensdauer eingebaut mind. 25 Jahre.
 - Keine Durchdringung der Dachabdichtung notwendig.
 - Jeder Pfosten als ganzes Einbauset komplett vormontiert für einfachste Montage.
- Sonderformen:
- Je nach Planung und Bedarf Pfosten nach allen Richtungen bis 50 cm außermittig im Sicherheitsvlies platzierbar. Wird bedarfsgerecht ebenfalls werkseitig fix und fertig vormontiert ausgeliefert.

Sicherheitshinweis

Verwendung nur mit zugelassener und geprüfter PSA mit Falldämpfer nach DIN EN 355 im Sinne eines Auffangsystems nach DIN EN 363 freigegeben.

Bei den obengenannten Daten handelt es sich um Richtwerte, die unter Laborbedingungen erzielt wurden. Die Werte unterliegen einer gewissen Fertigungstoleranz. Die in dieser Produktinformation enthaltenen Daten entsprechen dem technischen Wissen von Optigrün z.Zt. ihrer Herausgabe. Es bleibt Optigrün vorbehalten, sie zu gegebenem Zeitpunkt entsprechend neueren Erkenntnissen zu ergänzen und zu ändern, sowie die genannten Eigenschaften zu modifizieren. Keine Haftung für Druckfehler.

Optigrün international AG

Am Birkenstock 15 – 19, 72505 Krauchenwies-Göggingen
 Tel. +49 7576 772-0, Fax +49 7576 772-299, info@optigruen.de

Optigrün Niederlassung Österreich

Landstraßer Hauptstraße 71/2, 1030 Wien
 Tel. +43 1 71728-417, Fax +43 1 71728-110, info@optigruen.at

