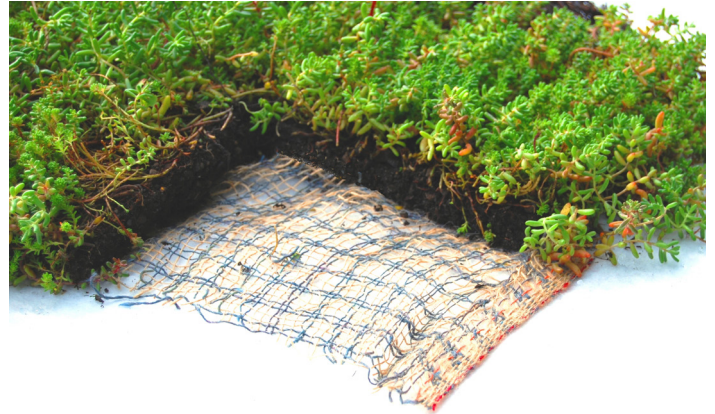


OPTIGRÜN SM/G 20

Vegetationsmatte

Optigrün-Vegetationsmatte auf Gewebeträger vorkultiviert mit Sedum.



Material	teilweise verrottbares Gewebe mit Substratauflage und mit fertig kultivierter Sedumvegetation.	Einsatzbereich	- Auf Schrägdach bis max. 20° Dachneigung bei schubsicherem Unterbau. - In Windsog-gefährdeten Bereichen mit mind. 7 cm Schichthöhe.
Dicke	ca. 1,5 - 2,5 cm	Besonderheiten	Transportverpackung unmittelbar nach Anlieferung entfernen und auf vorbereiteten Untergrund verlegen. Ausgerollte Matten bei ausreichender Bewässerung und Tageslicht max. 1-2 Wochen lagerfähig. Kulturbedingt sind geringe Moosanteile in Abhängigkeit der Jahreszeit unvermeidbar.
Gewicht wassergesättigt	ca. 15,0 - 25,0 kg/m ²		
Zusammensetzung	ca. 5 - 7 Sedumarten und -sorten		
Lieferform	aufgerollte Matten, Abmessung Standardmatte 1,0 x 2,0 m auf Sonderpalette. Sondergrößen auf Anfrage		
Menge/Liefereinheit	gemäß Bestellumfang (bis ca. 30,0 m ² pro Sonderpalette)		

Bei den obengenannten Daten handelt es sich um Richtwerte, die unter Laborbedingungen erzielt wurden. Die Werte unterliegen einer gewissen Fertigungstoleranz. Die in dieser Produktinformation enthaltenen Daten entsprechen dem technischen Wissen von Optigrün z.Zt. ihrer Herausgabe. Es bleibt Optigrün vorbehalten, sie zu gegebenem Zeitpunkt entsprechend neueren Erkenntnissen zu ergänzen und zu ändern, sowie die genannten Eigenschaften zu modifizieren. Keine Haftung für Druckfehler.

DEUTSCHLAND

Optigrün international AG
Am Birkenstock 15 – 19 | 72505 Krauchenwies-Göggingen
Tel. +49 7576 772-0 | info@optigruen.de

ÖSTERREICH

Optigrün international AG
Leitermayergasse 25/3 | 1170 Wien
Tel. +43 7 20111-310 | info@optigruen.at

OPTIGRÜN[®]
DIE DACHBEGRÜNER