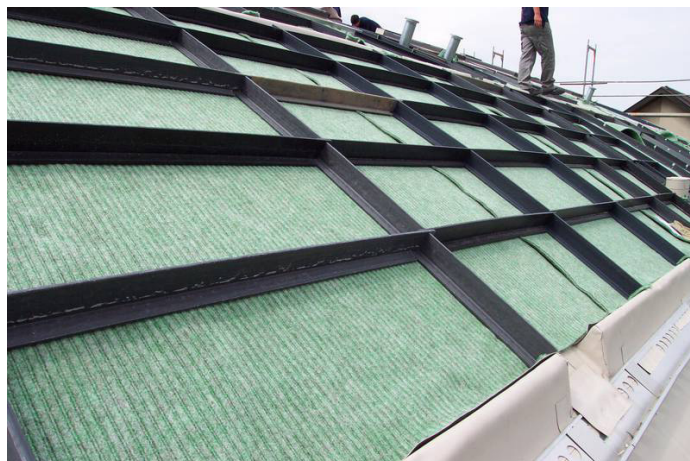


OPTIGRÜN TRÄGER

Schubsicherungssystem T

Optigrün-Schubsicherungssystem Typ T als Schubsicherung auf geneigten Dächern von 15° - 45° Dachneigung zum Anlegen gegen statisch wirksame (Trauf-) Widerlager.



Material	Recycling PP
Abmessung	Dicke: 10 mm Höhe: 80 mm Breite: 80 mm Elementlänge Träger: 3250 mm Elementlänge Schwelle: 1070 mm
Farbe	schwarz
Schwellenabstände	DN 15°-20° = 100 cm DN 21°-30° = 50 cm DN 31°-45° = 25 cm
max. Schublast	pro statisch wirksamem Widerlager und Träger in Fließrichtung = 6,9 kN
Achsenabstand der Träger	1,0 m
Zubehör	Längsverbinder für Träger Schubsicherungsschuhe Schubsicherungsstifte
Menge/Liefereinheit	gemäß Bestellumfang
Lieferform	gemäß Bestellumfang als Paketversand, oder auf Europalette per Spedition.
Packmaß	gemäß Bestellumfang
Liefergewicht	ca. 4,3 kg/m
Lagerung	kühl und schattig, Material ist nicht dauerhaft UV-Stabil. Material ist nach dem Einbau sofort mit Substrat zu überdecken. Keine dauerhafte Lagerung im Freien.

Einsatzbereich

- Als Schubsicherung auf geneigten Dächern von 15° - 45° Dachneigung zum Anlegen gegen statisch wirksame (Trauf-) Widerlager
- Objektbezogene Berechnung der auftretenden Schubkräfte zur Bemessung der statisch wirksamen Widerlager unbedingt erforderlich

Besondere Eigenschaften

- Träger alle 25 cm 4 cm tief eingeschlitzt zum Einstecken der Schwellen.
- Schwellen an den Enden ebenfalls 4 cm eingeschlitzt zum Einstecken in Träger.
- Achsabstand der Träger: 1 m.
- vorgebohrte Löcher für Schubsicherungsstifte mit Holzbearbeitungswerkzeugen bearbeitbar.
- max. Schublast: pro statisch wirksamem Widerlager und Träger in Fließrichtung = 6,9 kN.
- Schwellenabstand
DN 15°-20° = 100 cm
DN 21°-30° = 50 cm
DN 31°-45° = 25 cm

Bei den obengenannten Daten handelt es sich um Richtwerte, die unter Laborbedingungen erzielt wurden. Die Werte unterliegen einer gewissen Fertigungstoleranz. Die in dieser Produktinformation enthaltenen Daten entsprechen dem technischen Wissen von Optigrün z.Zt. ihrer Herausgabe. Es bleibt Optigrün vorbehalten, sie zu gegebenem Zeitpunkt entsprechend neueren Erkenntnissen zu ergänzen und zu ändern, sowie die genannten Eigenschaften zu modifizieren. Keine Haftung für Druckfehler.

DEUTSCHLAND

Optigrün international AG
Am Birkenstock 15 – 19 | 72505 Krauchenwies-Göggingen
Tel. +49 7576 772-0 | info@optigruen.de

ÖSTERREICH

Optigrün international AG
Leiternmayergasse 25/3 | 1170 Wien
Tel. +43 7 20111-310 | info@optigruen.at

OPTIGRÜN[®]
DIE DACHBEGRÜNER