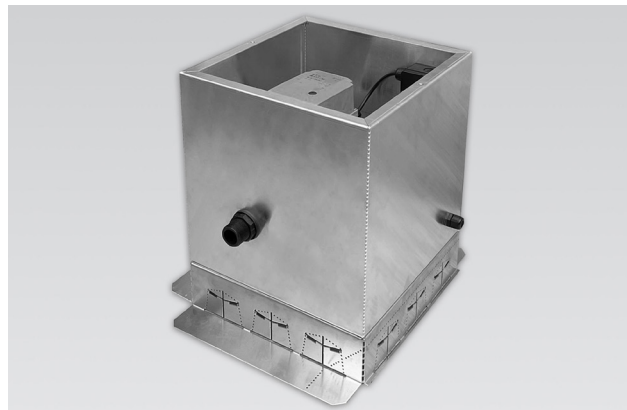


OPTIGRÜN SFI 40

Smart Flow Irrigation

Schacht zur Einleitung von Wasser in der Dränebene eines Retentionsdaches mit Wasser-Retentionsboxen und Optigrün-Smart Flow Control.



Material Schacht	Aluminium
Farbe Schacht	Aluminium Natur
Materialstärke Schacht	2 mm
Nennspannung	AC/DC 24 V
Nennspannung Frequenz	50/60 Hz
Leistungsverbrauch Betrieb	2,5 W
Leistungsverbrauch Dimensionierung	5 VA
Schutzart	IP 65
Umgebungstemperatur	-20 °C bis +70 °C
Abmessungen	L 400 x B 400 mm Aufstandsfläche Boden: L 560 x B 490 mm Höhe Schachtbodenteil mit Einleitelement: 500 mm in 50 mm und 100 mm Schritten erhöhbar
Menge/Liefereinheit	Schachtbodenteil, Einleitelement mit Ventiltechnik, Zwischenboden inkl. Befestigungsmaterial Ohne Deckel
Lieferform	gemäß Bestellumfang auf Palette per Spedition
Lieferform	gemäß Bestellumfang
Liefergewicht	ca. 8,8 kg/Stück

Einsatzbereich

- Auf Retentionsdächern mit Wasser-Retentionsboxen und Smart Flow Control
- Zur Befüllung des Retentionsraums mit Wasser basierend auf dem gemessenen Wasserstand sowie der Niederschlagsvorhersage

Besondere Eigenschaften

- Optigrün-Smart Flow Irrigation SFI 40 ist ausschließlich in Kombination mit einer Optigrün-Smart Flow Control sowie mit Abschluss eines Smart Flow Control Servicevertrags funktionsfähig
- Stellt eine dauerhafte Wasserverfügbarkeit im Retentionsraum zur nachhaltigen Bewässerung der Vegetation sicher
- Einleitelement mit ansteuerbarem Drehantrieb und Auf/Zu-Kugelhahn DN 32
- Geeignet für die Nutzung mit Trink- oder Regenwasser
- Wasseranschluss mit 1 1/4 Zoll Außengewinde
- Stromversorgung sowie Steuerung erfolgen über ein Kabel von der Smart Flow Control
- Zwischenboden mit 5 mm Rundlochung
- Mit Einnietmutter, Bohrungen und Schrauben zur Befestigung der Schachtkomponenten
- Unempfindlich gegen Huminsäuren
- Belastbarkeit in Kombination mit Optigrün-Kontrollschacht-Deckel DSA 40D ca. 800 kg

Zubehör

- Kontrollschacht-Deckel DSA 40D: Art.-Nr. 31903
- Kontrollschacht-Aufstockelement ASA 40-5 (50 mm): Art.-Nr. 31905
- Kontrollschacht-Aufstockelement ASA 40-10 (100 mm): Art.-Nr. 31906

Bitte beachten:

Die DIN EN 1717 bezüglich der Systemtrennung zum Schutz des Trinkwassers vor Verunreinigungen ist zu beachten. Der elektrische Anschluss an die Optigrün-Smart Flow Control muss durch eine Elektrofachkraft vorgenommen werden.

Bei den obengenannten Daten handelt es sich um Richtwerte, die unter Laborbedingungen erzielt wurden. Die Werte unterliegen einer gewissen Fertigungstoleranz. Die in dieser Produktinformation enthaltenen Daten entsprechen dem technischen Wissen von Optigrün z.Zt. ihrer Herausgabe. Es bleibt Optigrün vorbehalten, sie zu gegebenem Zeitpunkt entsprechend neueren Erkenntnissen zu ergänzen und zu ändern, sowie die genannten Eigenschaften zu modifizieren. Keine Haftung für Druckfehler.

DEUTSCHLAND

Optigrün international AG

Am Birkenstock 15 – 19 | 72505 Krauchenwies-Göggingen

Tel. +49 7576 772-0 | info@optigruen.de

www.optigruen.de

ÖSTERREICH

Optigrün international AG

Landstraßer Hauptstraße 71/2 | 1030 Wien

Tel. +43 1 71728-417 | info@optigruen.at

www.optigruen.at

OPTIGRÜN[®]
DIE DACHBEGRÜNER

www.optigruen.com