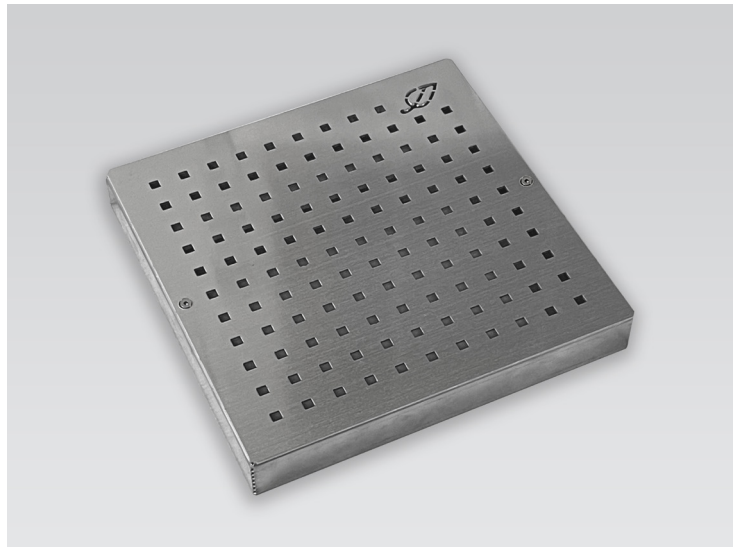


OPTIGRÜN FSA 40L

Leichtdach - Kontrollschacht

Kontrollschacht zur Revisionierung von Dachabläufen bei Leichtdach-Dachbegrünungen bis 50 mm Substrathöhe.



Material	Aluminium
Farbe	Aluminium Natur
Materialstärke	2 mm
Abmessungen	L 400 x B 400 x H 52 mm
Belastbarkeit	300 kg mit Deckel
Menge/Liefereinheit	Schachtbodenteil mit Deckel inkl. Befestigungsmaterial
Lieferform	gemäß Bestellumfang als Paketversand oder auf Europalette per Spedition
Packmaß	gemäß Bestellumfang
Liefergewicht	ca. 2,0 kg/Stück

Einsatzbereich

- Kontrollschacht über Dachabläufen bei Leichtdach-Dachbegrünungen mit einer Substrathöhe von bis zu 50 mm
- Zur Revisionierung des Dachablaufs

Besondere Eigenschaften

- Deckel mit Einlauföffnungen
- Mit Einnietmuttern, Bohrungen und Schrauben zur Befestigung des Deckels
- Unempfindlich gegen Huminsäuren

Bei den obengenannten Daten handelt es sich um Richtwerte, die unter Laborbedingungen erzielt wurden. Die Werte unterliegen einer gewissen Fertigungstoleranz. Die in dieser Produktinformation enthaltenen Daten entsprechen dem technischen Wissen von Optigrün z.Zt. ihrer Herausgabe. Es bleibt Optigrün vorbehalten, sie zu gegebenem Zeitpunkt entsprechend neueren Erkenntnissen zu ergänzen und zu ändern, sowie die genannten Eigenschaften zu modifizieren. Keine Haftung für Druckfehler.

DEUTSCHLAND

Optigrün international AG
Am Birkenstock 15 – 19 | 72505 Krauchenwies-Göggingen
Tel. +49 7576 772-0 | info@optigruen.de

www.optigruen.de

ÖSTERREICH

Optigrün international AG
Landstraßer Hauptstraße 71/2 | 1030 Wien
Tel. +43 1 71728-417 | info@optigruen.at

www.optigruen.at

OPTIGRÜN[®]
DIE DACHBEGRÜNER

www.optigruen.com