

DIE ZUKUNFT LIEGT  
AUF DEM DACH.  
DIE BEGRÜNUNG  
IN IHRER HAND.





## FÜR JEDES DACH DIE PASSENDE BEGRÜNNUNG.

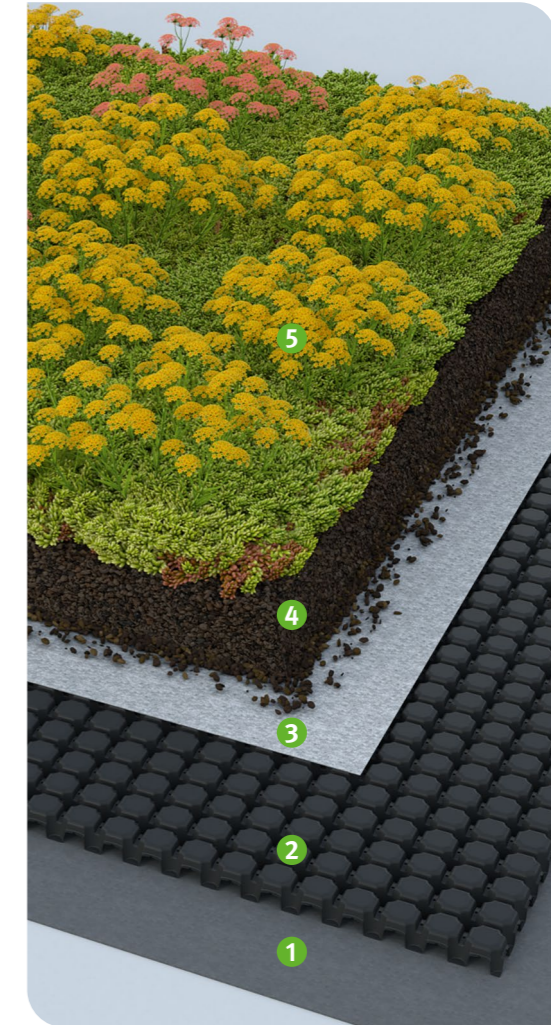
Grundsätzlich kann jedes Dach begrünt werden und ein Gründach ist immer eine Aufwertung für das Gebäude. Als ein wichtiger Baustein gegen den Klimawandel bietet die Dachbegrünung gleichzeitig neue Lebensräume für Menschen, Tiere und Pflanzen. Darüber hinaus eröffnet das begrünte Dach zusätzliche Potenziale für die eigene Energieeffizienz – Einsparungen bei Abwassergebühren und Heizkosten sind weitere positive Effekte.

Die innovativen Systeme von OPTIGRÜN überzeugen mit Ästhetik und Funktionalität – in ökologischer und in ökonomischer Hinsicht.

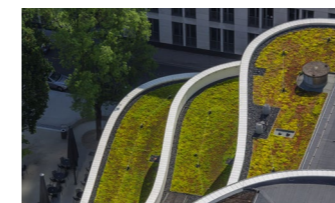
### DAS GRÜNDACH VERBINDET VIELE VORTEILE:

- ✓ **REGENWASSERRÜCKHALT**  
Entlastung der Kanalisation und Klimaverbesserung durch Verdunstung.
- ✓ **ÖKOLOGISCHER AUSGLEICH**  
Ausgleichsflächen, die der Versiegelung entgegenwirken, für neuen Lebensraum.
- ✓ **FEINSTAUB- UND LÄRMBINDUNG**  
Steigerung der Lebensqualität durch Luftverbesserung und Lärminderung.
- ✓ **SCHUTZ BEI EXTREMPERATUREN**  
Verlängerung der Lebensdauer der Dachabdichtung.
- ✓ **KREATIV UND VISIONÄR**  
Ein Beitrag zu nachhaltiger Bauweise und Städteplanung für mehr Lebensqualität.
- ✓ **EFFEKTIV UND EFFIZIENT**  
Verbesserung der Wärmedämmung, Kosteneinsparung bei Niederschlagswassergebühr, Ertragssteigerung bei Photovoltaik.

- 5 Vegetation**  
Stauden bzw. Sedum-Sprossen in Kombination mit Optigrün-Saatgutmischungen oder Biodiversitäts-Bausteinen.
- 4 Substrat**  
Mit hoher Wasserspeicherkapazität und gutem Luftporenvolumen, abgestimmt auf die jeweilige Lösung.
- 3 Filtervlies**  
Zur Verhinderung des Einschlämmens von Feinteilen in die Dränschicht bei gleichzeitig hoher Wasserdurchlässigkeit.
- 2 Dränagelement**  
Pflanzenverfügbare Wasserspeicher zur Vermeidung von Staunässe, leichter Aufbau bei hoher Dränleistung.
- 1 Trenn- und Schutzvlies**  
Schutz für die Dachabdichtung vor Beschädigung und Trennlage zur Abdichtung.



Das Grundprinzip des Gründach-Aufbaus ist immer gleich. Dennoch kann es Unterschiede geben, die durch die Gebäudeart oder das Dach selbst vorgegeben sind. **Dafür bieten wir verschiedene Systemlösungen und damit für jede Anforderung die passende Lösung.**



#### Extensivbegrünung

Die Extensivbegrünung mit einfachem Aufbau und geringem Pflegebedarf für Gründächer ohne weitere Nutzung.



#### Intensivbegrünung

Die Intensivbegrünung mit gartenähnlichem Aufbau und höherem Pflegebedarf für Gründächer, die als zusätzlicher Lebensraum genutzt werden.



#### Funktionsbegrünung

Die Funktionsbegrünung mit Photovoltaik oder in Kombination mit intelligentem Regenwassermanagement für Wasserrückhalt und -nutzung.

# ALLES WICHTIGE IN KÜRZE FÜR EIN GELUNGENES GRÜNDACH.

## BAUGENEHMIGUNG UND ZUSCHÜSSE.

Gründächer für Carports mit Extensivbegrünung benötigen in der Regel keine Baugenehmigungen, teilweise sind sie sogar im Bebauungsplan vorgeschrieben. Dagegen sind Intensivbegrünungen für genutzte Dachflächen genehmigungspflichtig. Beim örtlichen Bauamt gibt es alle notwendigen Informationen zur Dachbegrünung – auch zu finanziellen Zuschüssen oder Gebührennachlässen bei gesplitteten kommunalen Abwassersatzungen.



### GUT ZU WISSEN:

Die Gebäudekonstruktion muss für die zusätzliche Last der Dachbegrünung ausgelegt sein.

## STATIK UND NEIGUNG.

Selbstverständlich hat die zusätzliche Last der Begrünung auch Auswirkungen auf die statische Berechnung. Eine Extensivbegrünung, die häufig für Carport und Garagen eingesetzt wird, wiegt ca. 120 kg/m<sup>2</sup> – bezogen auf den wassergesättigten Zustand mit Vegetation. Die Optigrün-Garagenpakete sind dabei für eine Dachneigung von 0° bis 5° ausgelegt. Für eine Dachneigung zwischen 5° und 10° bietet Optigrün spezielle Lösungen an, die eine gute Balance zwischen Wasserspeicherung und Entwässerungsleistung bieten. Allerdings sind für ein Dach mit über 15° Neigung weitere Maßnahmen notwendig. In diesem Fall macht es Sinn, sich von einem geschulten Landschaftsgärtner beraten zu lassen.



## DACHABDICHTUNG UND WURZELSCHUTZ.

Im Idealfall hat der Dachdecker bei der Fertigstellung des Gebäudes bereits eine wurzelfeste Dachabdichtung nach FLL (Forschungsgesellschaft Landschaftsentwicklung Landschaftsbau e.V.) eingebaut und Sie können direkt mit dem Aufbau des Gründachs starten. Andernfalls muss für die Begrünung eine separate, vollflächige Wurzelschutzbahn aufgebracht werden. Dabei sollten auch Bereiche, die nicht direkt begrünt werden, wie ein Kiesrand oder eine Terrasse, unterlegt sein.



## ENTWÄSSERUNG

Grundsätzlich sollten die Dachränder mindestens 10 cm höher sein als der geplante Gründachschichtaufbau. Ebenso wie bei unbegrüntem Dach erfolgt die Dachentwässerung in der Regel über einen punktuellen Ablauf in der Fläche, der bei einem Gefälledach am niedrigsten Punkt liegt. Das Überschusswasser des Gründachaufbaus wird dann über die Dränageschicht zum Ablauf geführt. Ein zusätzlicher Notüberlauf ist außerdem für jedes Dach obligatorisch, bei Carports und Garagen aber nicht notwendig.

### WICHTIG:

Direkt nach der Ausbringung von Pflanzen und Pflanzenteilen gut wässern und das Substrat in den ersten Wochen immer feucht halten.

## PFLANZEN UND ARTENVIELFALT.

Für die Extensivbegrünung sind sonnige Standorte am besten geeignet. Doch bei entsprechender Pflanzenauswahl lassen sich auch halbschattige und schattige Lagen gut begrünen. Meist werden die Pflanzen als Sedum-Sprossen und Saatgut in Form einer Mischung aus verschiedenen Kräutern und Gräsern aufgebracht. Anschließend dauert es ungefähr ein Jahr, bis die Pflanzen das Dach zu 80–100% bedeckt haben und es vollflächig grünt und blüht. Es ist allerdings auch möglich, junge, trockenheitsangepasste Pflanzen in Form von Flachballenstauden direkt ins Substrat zu setzen. Diese Art der Bepflanzung ist etwas aufwändiger, zeigt aber sofort die optische Wirkung des Gründachs. Die Monate April bis September sind für die Pflanzenausbringung empfehlenswert.

## EINE RECHNUNG, DIE AUFGEHT: IHR GRÜNDACH ZAHLT SICH AUS.



## EINE INVESTITION, DIE SICH LOHNT.

Die Kosten für ein Gründach sind sehr unterschiedlich. Je nach Dachkonstruktion, der zu begrünenden Fläche und der Art der gewünschten Dachbegrünung variieren die finanziellen Aufwände. Für die extensive Begrünung eines Carports oder einer Garage in Eigenregie kann ein durchschnittlicher Preis ab 43 Euro/m<sup>2</sup> angesetzt werden. Aber ein Gründach zahlt sich aus. Neben einem Beitrag zum Klimaschutz und zur Artenvielfalt senkt das Gründach die Niederschlagswassergebühren und kann Heizkosten einsparen.



### KOSTEN UND SERVICE

Ein Angebot erhalten Sie direkt von einem unserer Partnerbetriebe oder in unserem Onlineshop unter: [www.dachbegruenung24.de](http://www.dachbegruenung24.de)

## WENN DACHBEGRÜNUNG AUF PHOTOVOLTAIK TRIFFT.

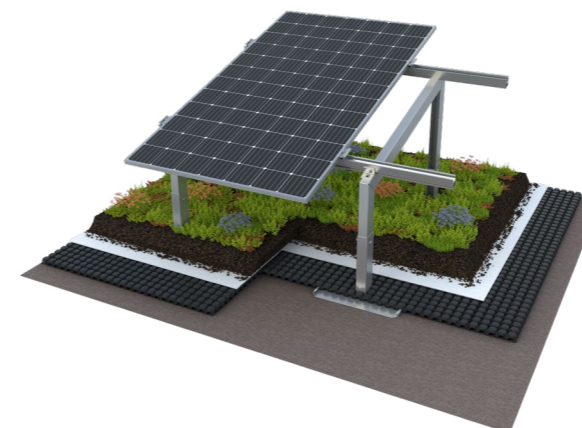
Klimawandel und Energiewende sind die großen Herausforderungen unserer Zukunft. Die intelligente Nutzung von Dachflächen leistet dabei einen wesentlichen Beitrag zur Lösung.

### OPTIGRÜN-SOLAR – DIE VERBINDUNG VIELER VORTEILE:

- Effizienzsteigerung der Photovoltaikanlage
- Erhalt des natürlichen Wasserhaushalts
- Steigerung der Biodiversität
- Erfüllung von Einleitbeschränkungen und Minderung der Niederschlagswassergebühr

Die auflastgehaltene Solaraufständerung wird durch den Gründachaufbau lage- und windsogssicher fixiert. Dabei ist für die Installation des Systems keine Dachdurchdringung notwendig, so dass Arbeiten und Kosten für die Dachabdichtung entfallen.

An der flexiblen Unterkonstruktion von OPTIGRÜN-SOLAR lassen sich nahezu alle Standard-Solarmodule montieren – mit Neigungen von 10°, 15° oder 20°. Auf den Modulreihen in Süd- oder Ost-West-Ausrichtung können die Module sowohl hochkant (Portrait) als auch quer (Landscape) befestigt werden.



# IHR PLAN FÜRS GRÜNDACH MIT PRODUKTEN VOM EXPERTEN.

Als Marktführer in Europa mit über 50 Jahren Erfahrung bieten wir hochwertige Produkte für alle Systeme der Dachbegrünungen. Sprechen Sie einen Optigrün-Partnerbetrieb auf Ihre Vorstellungen an. Wenn Sie ein Flachdach wie Carport oder Garage lieber selbst begrünen wollen, profitieren Sie selbstverständlich ebenfalls von der Qualität unseres innovativen Angebots. Viele wertvollen Informationen und sämtliche Materialien finden Sie unter: [www.dachbegruenung24.de](http://www.dachbegruenung24.de) bzw. unter [www.dachbegruenung-ratgeber.de](http://www.dachbegruenung-ratgeber.de)

SPARDACH



LEICHTDACH



NATURDACH



RETENTIONS-DACH  
MÄANDER



URBAN GARDENING



SCHRÄGDACH



GARTENDACH



LANDSCHAFTSDACH



RETENTIONS-DACH  
DROSSEL



VERKEHRSDACH



SOLARGRÜNDACH



SYSTEMERGÄNZUNGEN



## DEUTSCHLAND

Optigrün international AG  
Am Birkenstock 15 – 19  
72505 Krauchwies-Göggingen  
Tel. +49 7576 772-0  
Fax +49 7576 772-299  
info@optigruen.de

[www.optigruen.de](http://www.optigruen.de)

## ÖSTERREICH

Optigrün international AG  
Landstraßer Hauptstraße 71/2  
1030 Wien  
Tel. +43 1 71728-417  
Fax +43 1 71728-110  
info@optigruen.at

[www.optigruen.at](http://www.optigruen.at)

[www.optigruen.com](http://www.optigruen.com)