

Verarbeitungsanleitung

Optigrün Knagge sicher und dauerhaft abdichten.





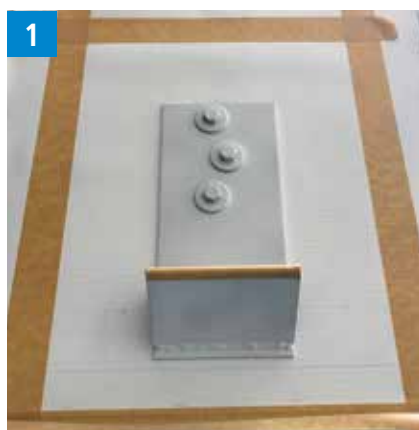
Optigrün Knagge sicher und dauerhaft abdichten

Verarbeitungsanleitung

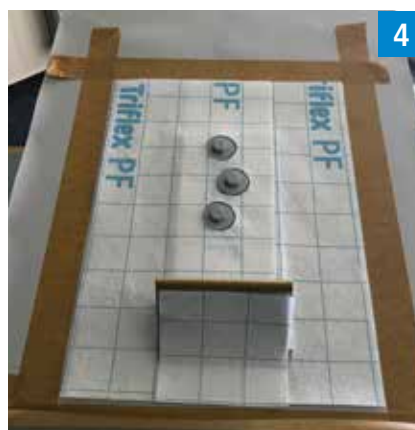
Triflex ProDetail auf Schubwiderlager (Knagge) von Optigrün

Das Schubwiderlager von Optigrün verhindert das Abgleiten des Gründachaufbaus mit Vegetationsmatte und Substrat. Die auf dem Dach mit Schrauben befestigte Knagge penetriert die bestehende Abdichtung und muss sorgfältig neu abgedichtet werden. Mit dem Flüssigkunststoff Triflex ProDetail lässt sich diese Aufgabe sicher und schnell lösen.

Die abzudichtende Fläche um die Optigrün Knagge wird mit Kreppband abgeklebt. Der äußere Abstand zur Knagge beträgt 10 cm, am unteren Ende zur Rinne hin 5 cm.



1



4

Ein weiterer Vliesstreifen wird in der Größe des unteren Stützblechs vorbereitet.

Die entfettete, rostfreie Knagge wird mit Triflex Metal Primer grundiert. Je nach Haftung muss die Dachbahn mit Triflex Primer 276 bzw. Triflex Primer 222 grundiert werden (siehe Triflex ProDetail Systembeschreibung, Untergrundtabelle)



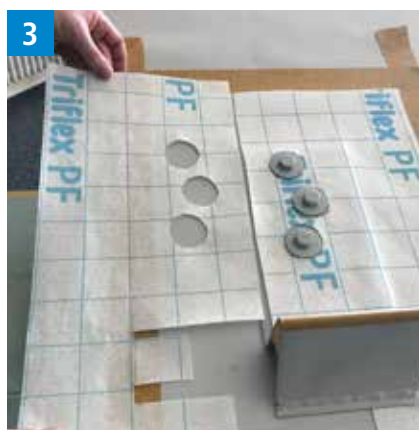
2



5

Das Triflex ProDetail Basisharz mit Triflex Katalysator 2 Min. lang klumpenfrei vermischen. Katalysatoranteil siehe Mischanleitung auf dem Etikett.

Zwei Vliesstreifen zur Armierung der Abdichtung werden zugeschnitten. Die Schraubenköpfe werden ausgelassen. Die beiden Vliesstreifen überlappen sich in der Mitte um ca. 15 cm, an den unteren Zungen mind. 5 cm.



3



6

Das Abdichtungsharz Triflex ProDetail (2,00 kg/m²) wird mit einem Pinsel oder einer Heizkörperrolle vorgelegt, ...

Optigrün Knagge sicher und dauerhaft abdichten



... das Triflex Spezialvlies blasenfrei eingebettet...



7



10

Noch im frischen Zustand wird das Krepp-Klebeband entfernt. Bereits nach 30 Min. ist die Abdichtung regenfest.

... und mit eine Lage Triflex ProDetail-Harz frisch-in-frisch satt abgedeckt (1,00 kg/m²).



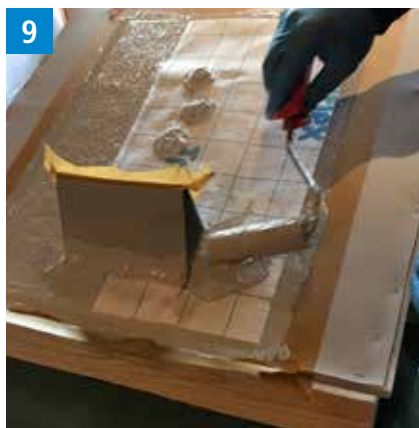
8



11

Zum Schluss werden die Schraubenköpfe und Stegenden mit dem 2-komponentigen, bereits faserarmierten Triflex ProFibre abgedichtet. Verbrauch mind. 3,00 kg/m². Nach ca. 45 Min. kann die Knagge belastet werden.

Der zweite Vliesstreifen wird auf die gleiche Weise frisch-in-frisch angearbeitet. Anschließend folgt das Vliesstück am Knaggensteg. Gesamtverbrauch Triflex ProDetail: mind. 3,00 kg/m²



9

Triflex

Gemeinsam gelöst.



Triflex ProDetail

3-komponentige, pigmentierte Beschichtung (Verlaufmörtel) auf Basis von Polymethylmethacrylatharz (PMMA).



Triflex ProFibre

2-komponentige, pigmentierte Abdichtung auf Basis von Polymethylmethacrylatharz (PMMA). Triflex ProFibre ist ein faserarmiertes Abdichtungsharz ohne Vlieseinlage.



Triflex Spezialvlies

Triflex Spezialvlies ist ein Polyesterfaservlies mit materialverstärkenden und rissüberbrückenden Eigenschaften. Das Flächengewicht beträgt 110 g/m².



Triflex Metal Primer

1-komponentige, schnell überstreichbare Metallgrundierung auf Basis von hochwertigen Alkydharzen.

Deutschland
Triflex GmbH & Co. KG
Karlstraße 59
32423 Minden
Fon +49 571 38780-0
info@triflex.de
www.triflex.de

Schweiz
Triflex GmbH
Industriestrasse 18
6252 Dagmersellen
Fon +41 62 842 98 22
swiss@triflex.swiss
www.triflex.swiss

Österreich
Triflex GesmbH
Gewerbepark 1
4880 St. Georgen im Attergau
Fon +43 7667 21505
info@triflex.at
www.triflex.at

