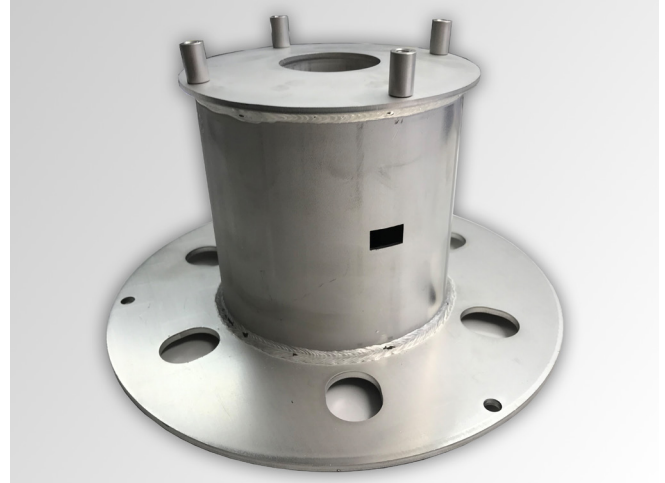


# OPTIGRÜN LOR

## Ablaufdrossel

Zum nachträglichen Einbau in vorhandene Attikaabläufe der Serie RAINSTAR und für senkrechte Abflüsse der Serien DRAINLET.

Die Ablaufdrossel ist auf den vorgegebenen Drosselabfluss und die maximale Anstauhöhe aus der objektbezogenen Optigrün-RWS 4.0-Berechnung eingestellt.



<b>Farbe</b>	Edelstahl natur
<b>Packmaß</b>	gemäß Bestellumfang
<b>Menge/Liefereinheit</b>	gemäß Bestellumfang
<b>Lieferform</b>	Kleinmengen per Paketdienst, größere Mengen per Spedition auf Palette

### Einsatzbereich

- Zur objektspezifischen Einstellung eines definierten Drosselabflusses und/ oder einer definierten - Daueranstauhöhe bei der Systemlösung Retentionsdach Drossel.

### Besondere Eigenschaften

- Drosselöffnung kann nach objektbezogener Berechnung auf einer definierten Höhe über der Dachabdichtung angebracht werden, somit kann ein Regenwasseranstau erzeugt werden.
- Die Dachabläufe RAINSTAR UND DRAINLET sind von einem Fachkundigen (z.B. Dachdecker) nach den Vorgaben des Herstellers (LORO) einzubauen.
- Die Dachabläufe RAINSTAR UND DRAINLET können direkt bei der Firma LORO bezogen werden.

Bei den obengenannten Daten handelt es sich um Richtwerte, die unter Laborbedingungen erzielt wurden. Die Werte unterliegen einer gewissen Fertigungstoleranz. Die in dieser Produktinformation enthaltenen Daten entsprechen dem technischen Wissen von Optigrün z.Zt. ihrer Herausgabe. Es bleibt Optigrün vorbehalten, sie zu gegebenem Zeitpunkt entsprechend neueren Erkenntnissen zu ergänzen und zu ändern, sowie die genannten Eigenschaften zu modifizieren. Keine Haftung für Druckfehler.

DEUTSCHLAND

Optigrün international AG  
Am Birkenstock 15 – 19 | 72505 Krauchenwies-Göggingen  
Tel. +49 7576 772-0 | info@optigruen.de

[www.optigruen.de](http://www.optigruen.de)

ÖSTERREICH

Optigrün international AG  
Landstraßer Hauptstraße 71/2 | 1030 Wien  
Tel. +43 1 71728-417 | info@optigruen.at

[www.optigruen.at](http://www.optigruen.at)

**OPTIGRÜN**<sup>®</sup>  
DIE DACHBEGRÜNER

[www.optigruen.com](http://www.optigruen.com)